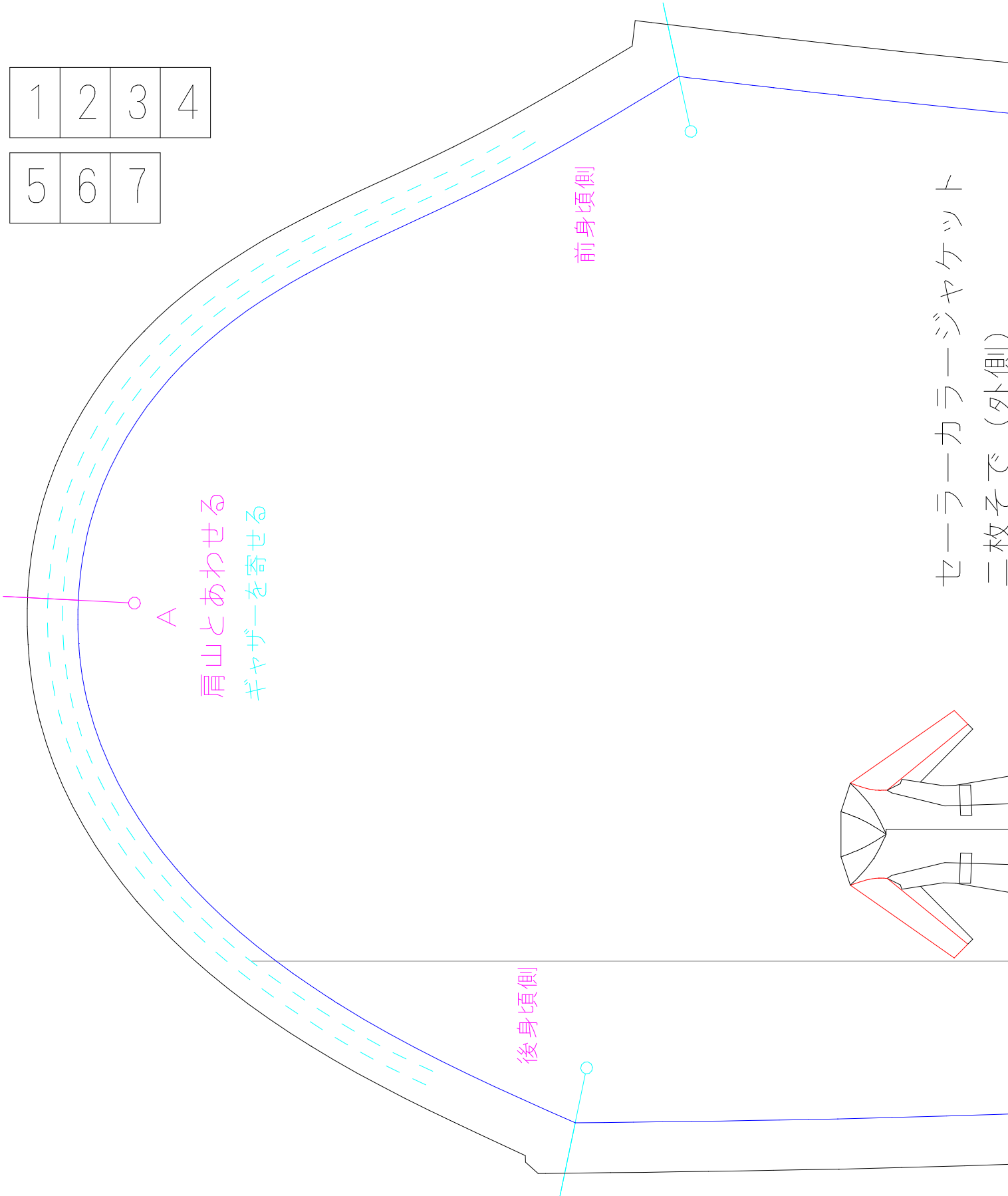


1	2	3	4
---	---	---	---

5	6	7
---	---	---

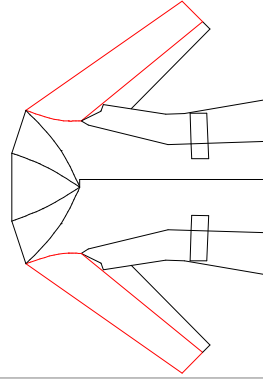


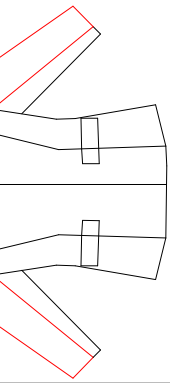
A  
 肩山とあわせる  
 ギャザーを寄せる

前身頃側

後身頃側

セーラーカラージャケット  
 二枚子で（外側）





セーラーカラージャケット  
 二枚そで（外側）  
 左右対称に2枚  
 婦人 M  
 Sailor collae jacket  
 Top sleeve  
 ×2

F

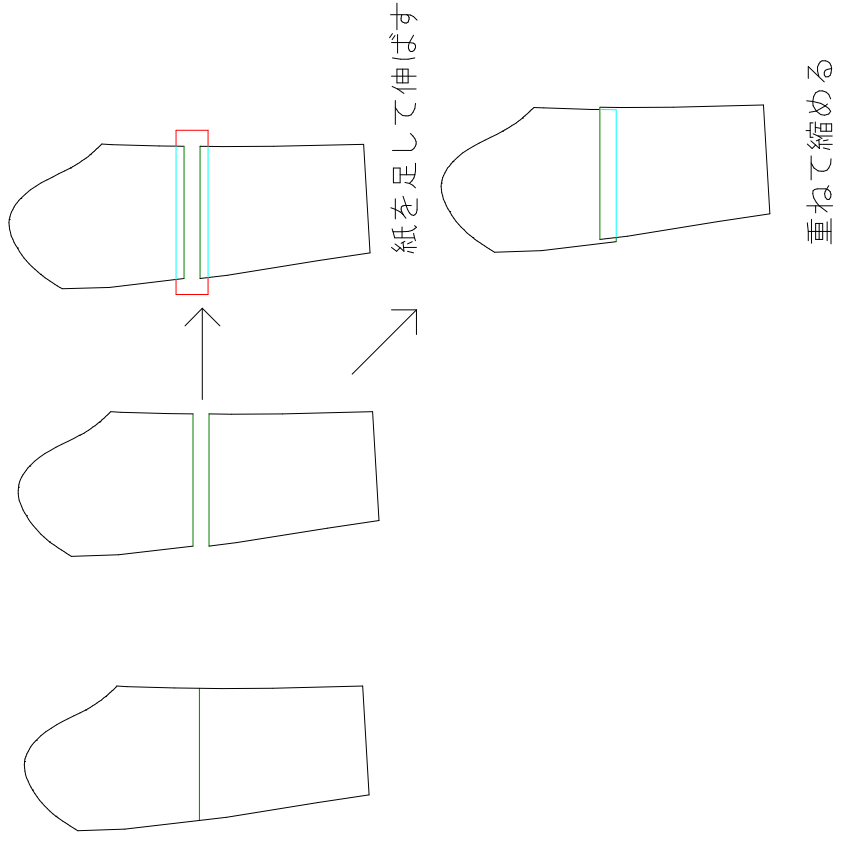
丈を増減したい時は↓この線で

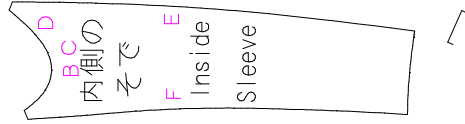
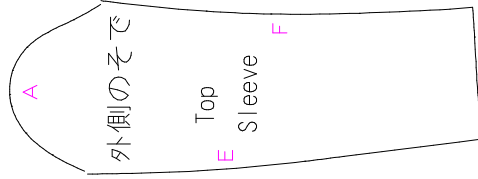
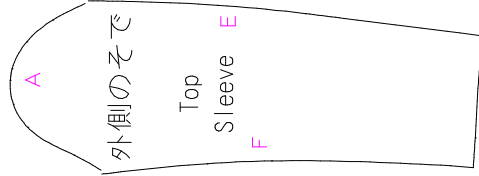
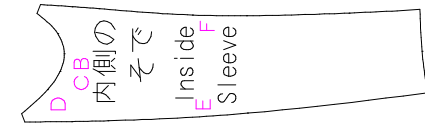
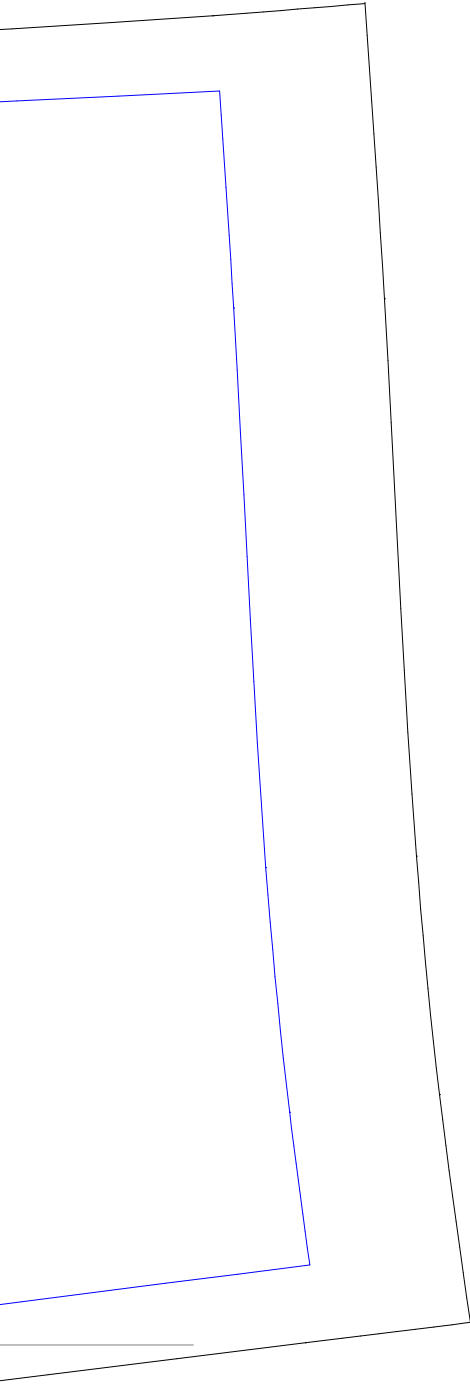
切って間に伸ばしたい分紙を足したり

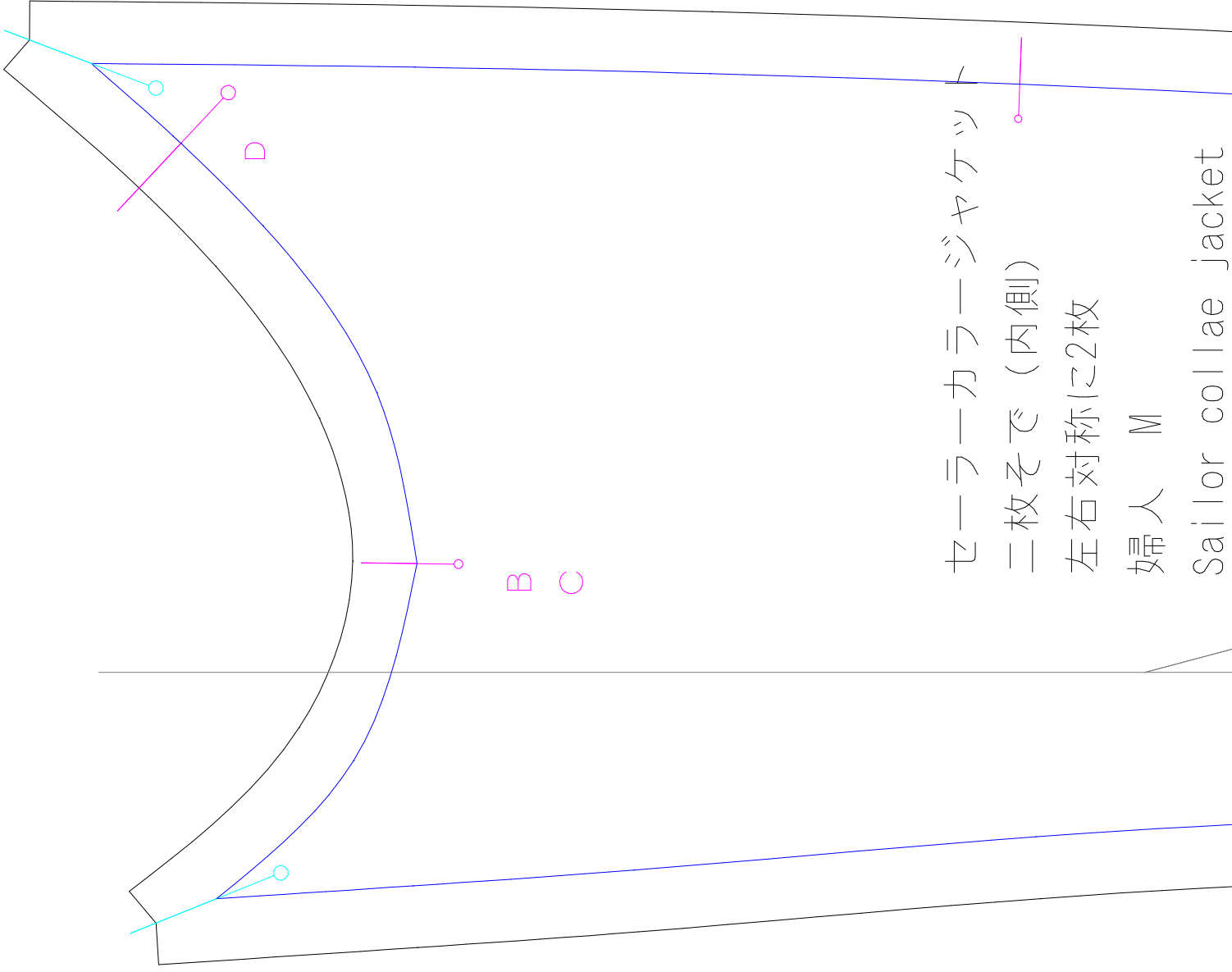
折りたんで短くしたりと調節してください

E

折りたたんで短くしたりと調節してください







セーラーカラージャケット

二枚そで（内側）

左右対称に2枚

婦人 M

Sailor collae jacket

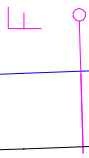


婦人 M

Sailor collae jacket

Under sleeve

× 2



E

丈を増減したい時は↓この線で

切って間に伸ばしたい分紙を足したり  
折りたたくで短くしたりと調節してください

