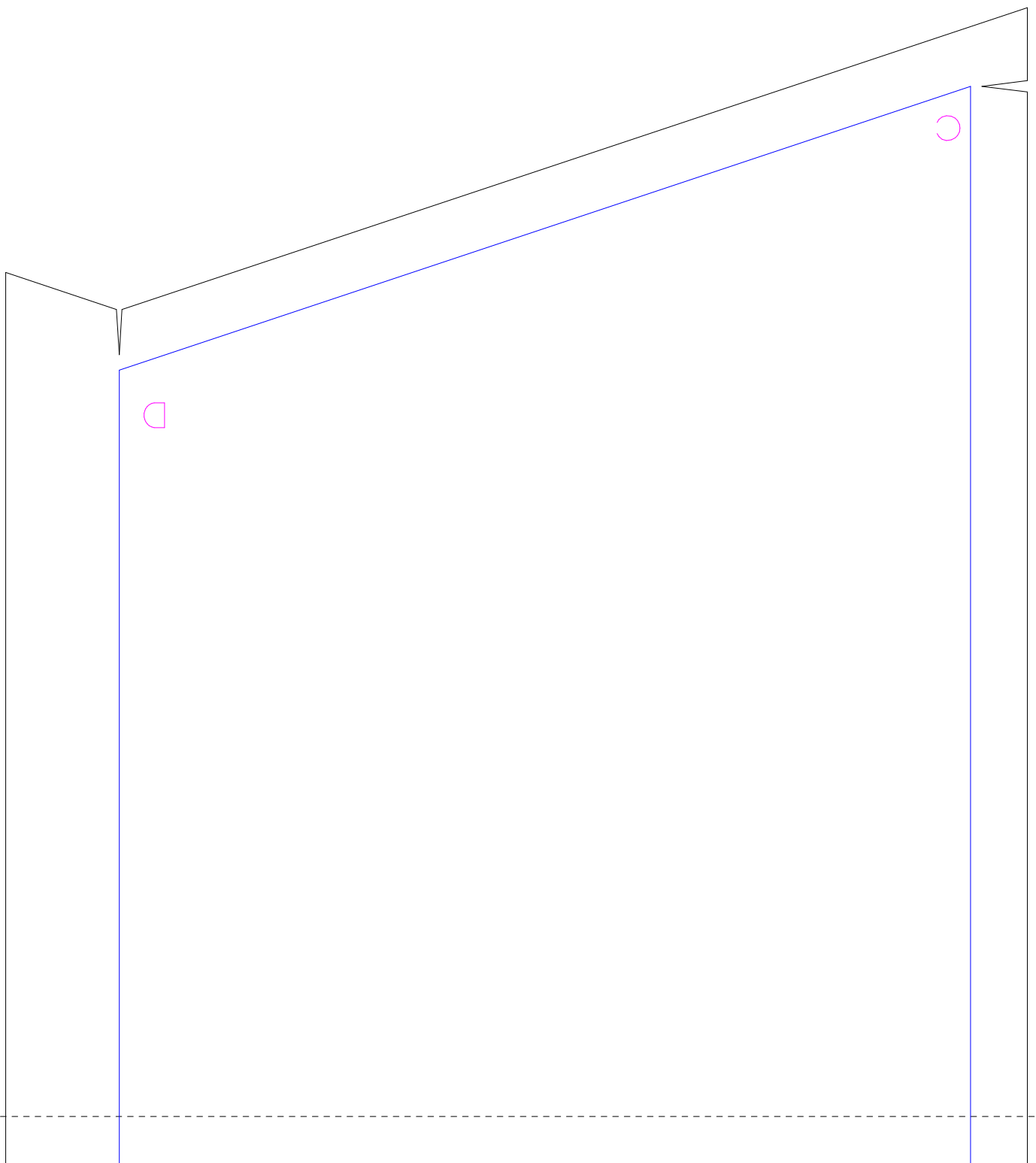


- 1
- 2
- 3



10分の1サイズです
布幅を10分の1でかいた枠に
型紙を並べると生地量が
簡単に分かります。

テープで組み上げると縫う場所がつかみやすくなります



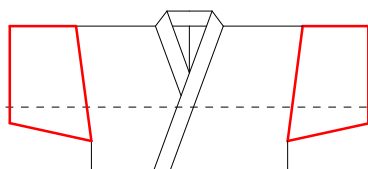
甚平
はんそで
左右対称に2枚
jinbei
Half sleeve
× 2 (bilateral symmetry)

A

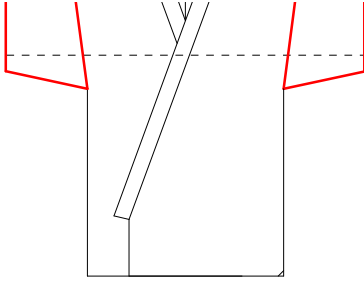
手作り服の作り方と型紙

USAKOの洋裁工房

<http://yousai.net/>



< 3 > 基平△



D

C