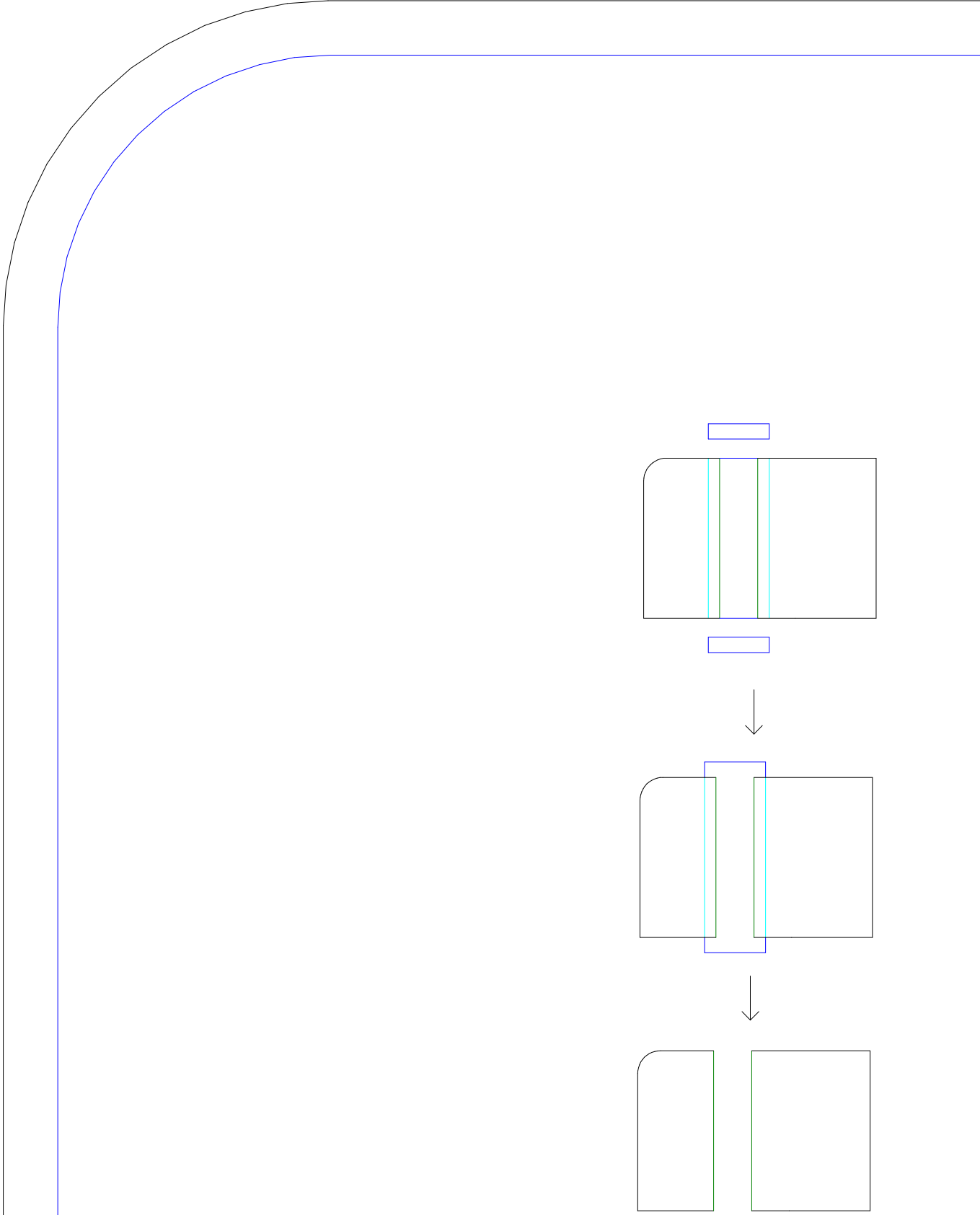


1	2	3	4	5	6
7	8	9	10	11	12

貼り合せ図



丈を伸ばしたい場合はここで型紙を切り開き、





そで口はここまで→

振袖風にしたい場合は35～65cm間に紙を足して
丈を伸ばしたい場合はここで型紙を切り開き、





+

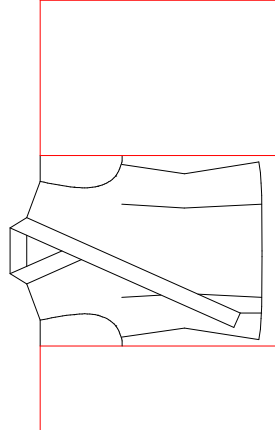
プルジヤケット

スM

風そで

e Jacke
sleeve

M



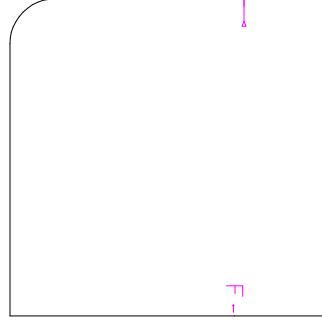
このパーツ

そで口はここまで→

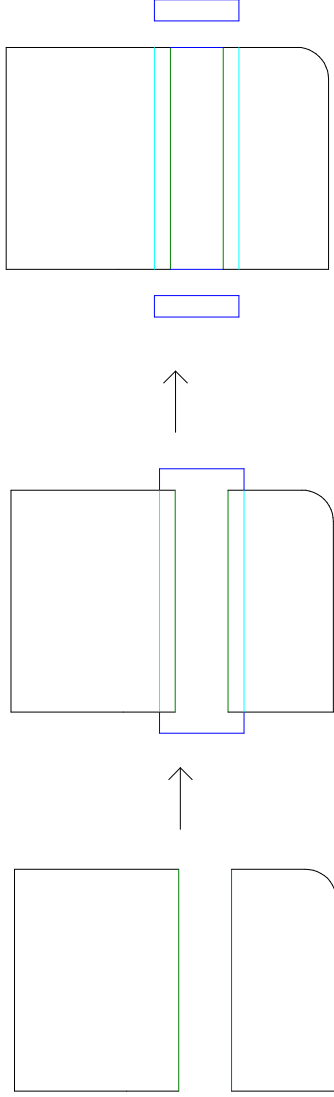


+

+



合は35～65cm間に紙を足して長くしてください
よここで型紙を切り開き、紙を足して長くする



着物風そで

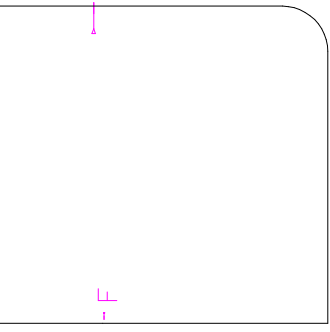
E

F

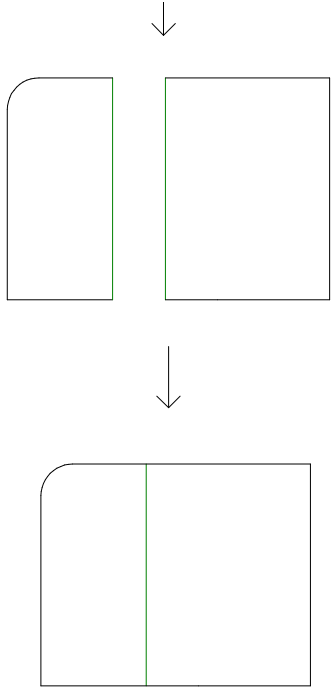
着物風そで

E

F



紙を切り開き、紙を足して長くする



<7>

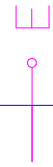
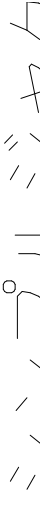




紙を足して長くしてください

紙を切り開き、紙を足して長くする





+

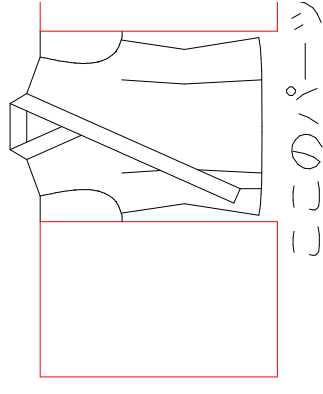
シンプルジヤク

メンズM

着物風そで

× 2

Simple Jacke
Long sleeve
men' s M



F

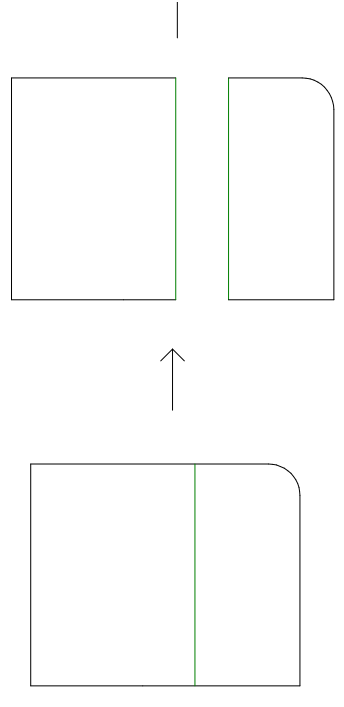
手作り服の作り方と型
USAKOの洋裁工房

+

+

手作り服の作り方と型
USAKOの洋裁工房 <http://yousai.net/>

振袖風にしたい場合は35～65cm
丈を伸ばしたい場合はここで型紙を



+

+

