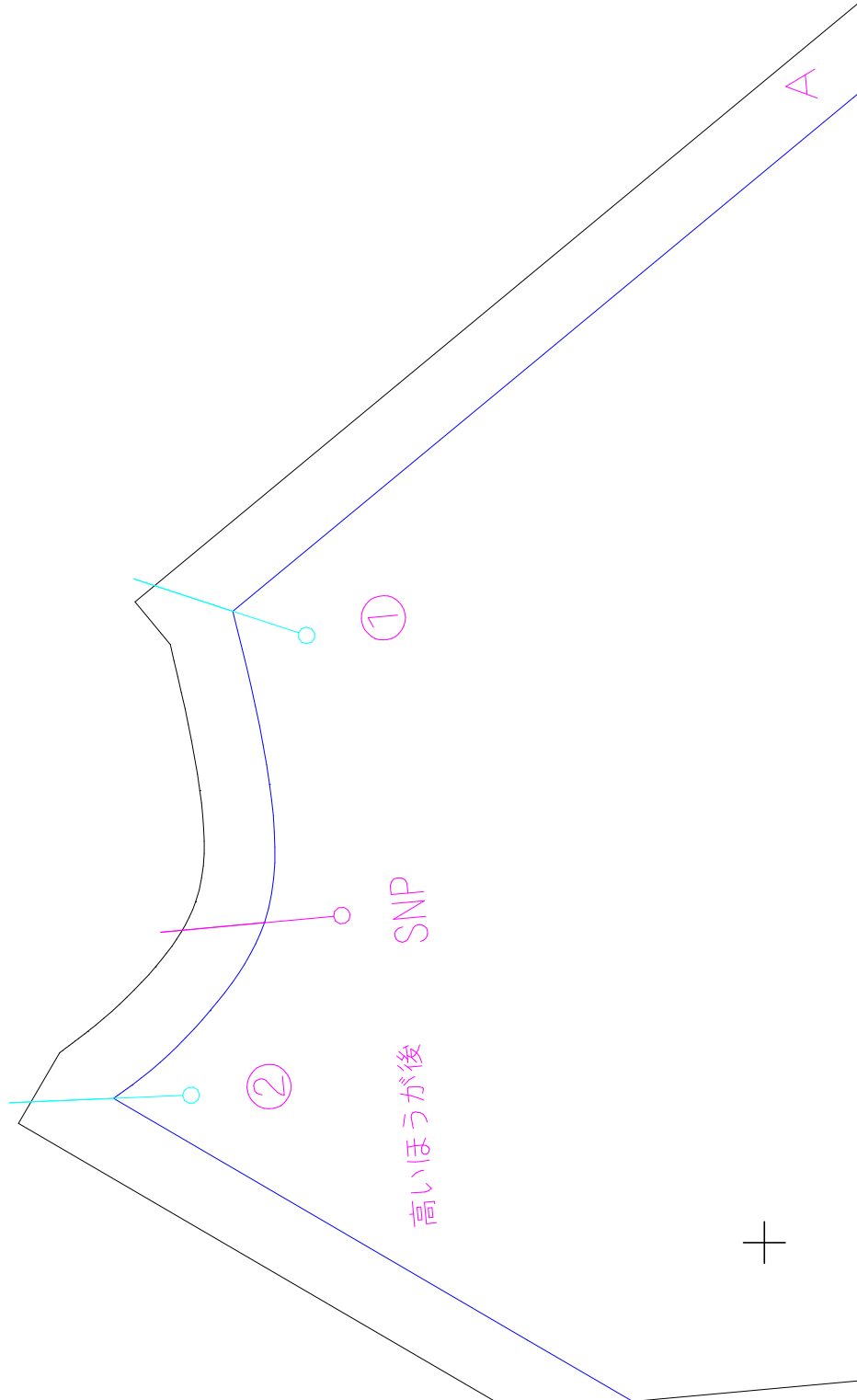


<1>

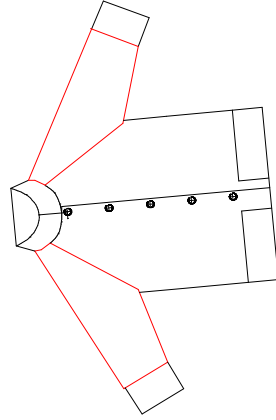
1	2	3	4
5	6	7	8



ジャージ・スタジヤン
 そで口にリブのあるタイプ
 そで
 左右対称に2枚
 婦人M
 Letter jacket
 Sleeve1
 × 2

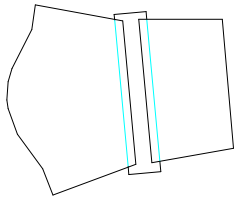
前身頃

ここのパーツ

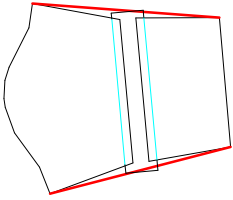


には

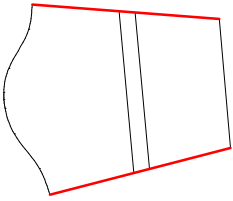
で分割します



伸ばしたい分広げて、
裏から紙を足します



滑らかになるように
線をつなぎ直します



余分を切り落とす

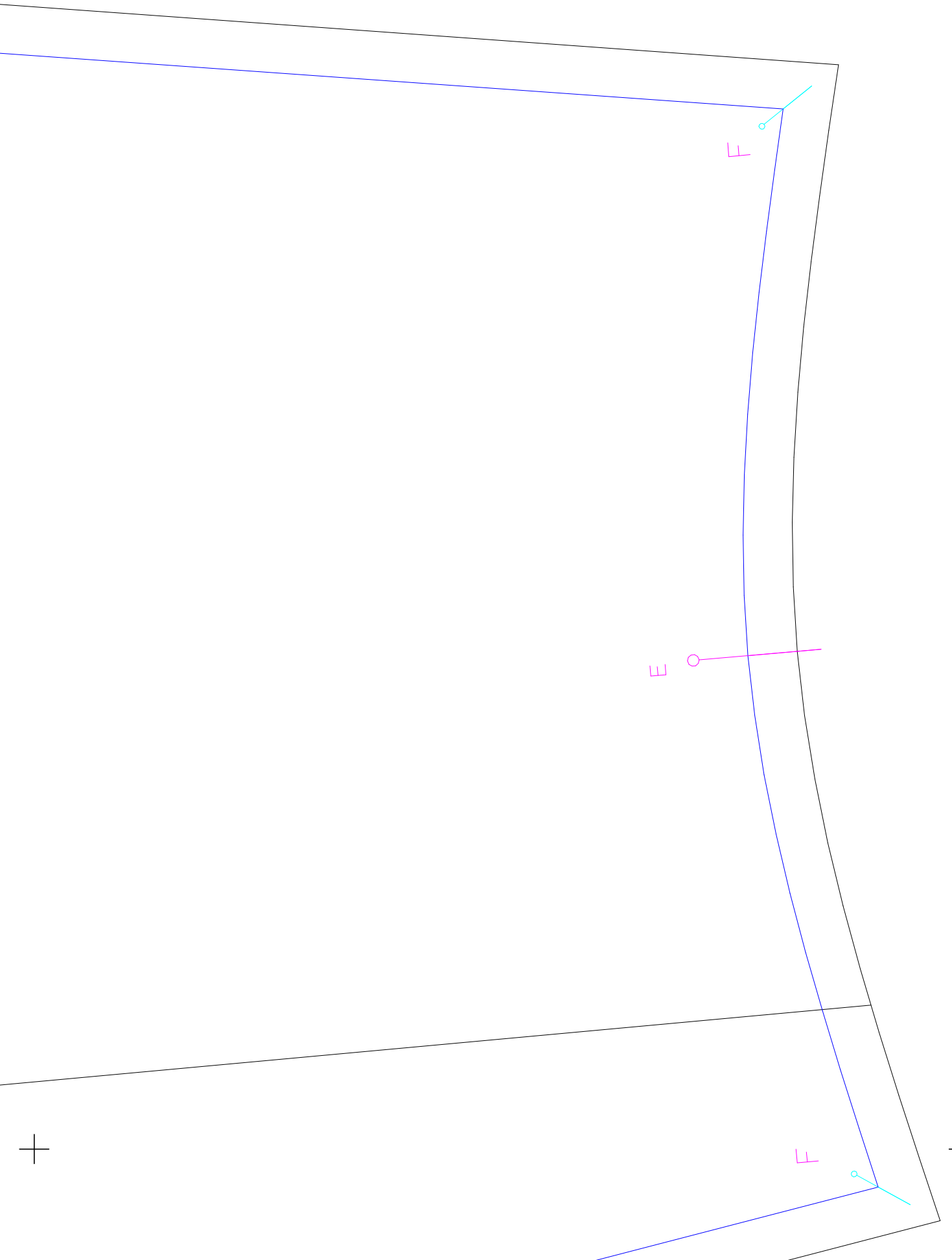
丈を増減したい時は↓この線で



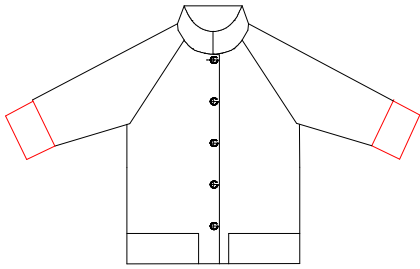
切って間に伸ばしたい分紙を足したり

折りたたんで短くしたりと調節してください

この方法を覚えていると他の型紙でも簡単に応用がききますよ



袖口
リブ



ジャージ・スタジャン
 そで口のリブ
 左右対称に2枚
 婦人M
 Letter jacket
 Cuffs
 × 2

F

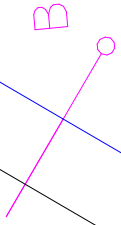
E

F

F



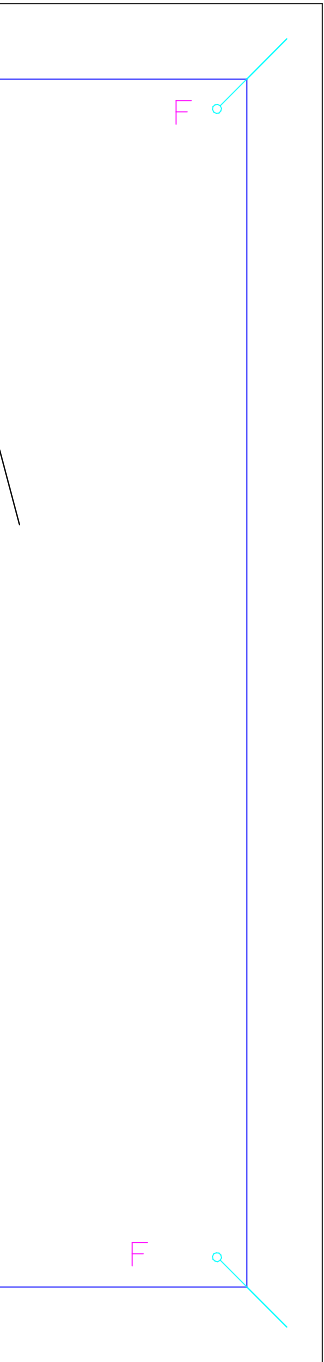
後身頃



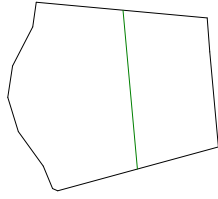
F

C

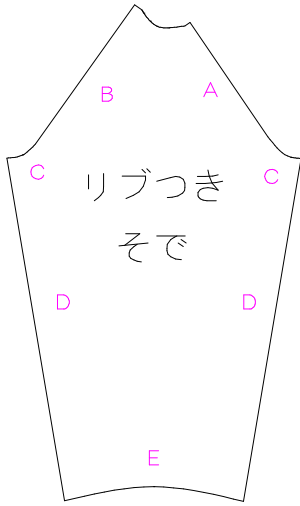
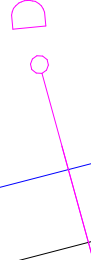
F



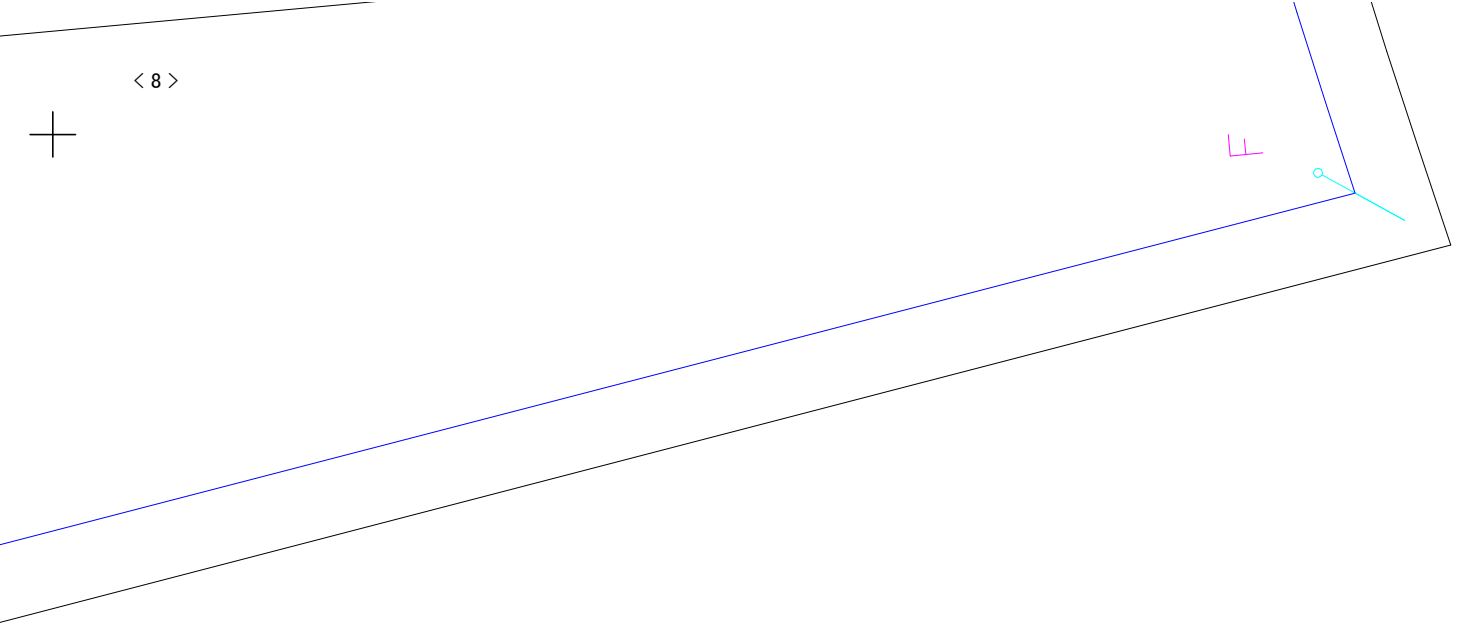
丈をかえるには



真ん中あたりで分割します



F
る
F
る
F



F	E	F
そでリブ		
Cuffs		
F	E	F

F	E	F
そでリブ		
Cuffs		
F	E	F

