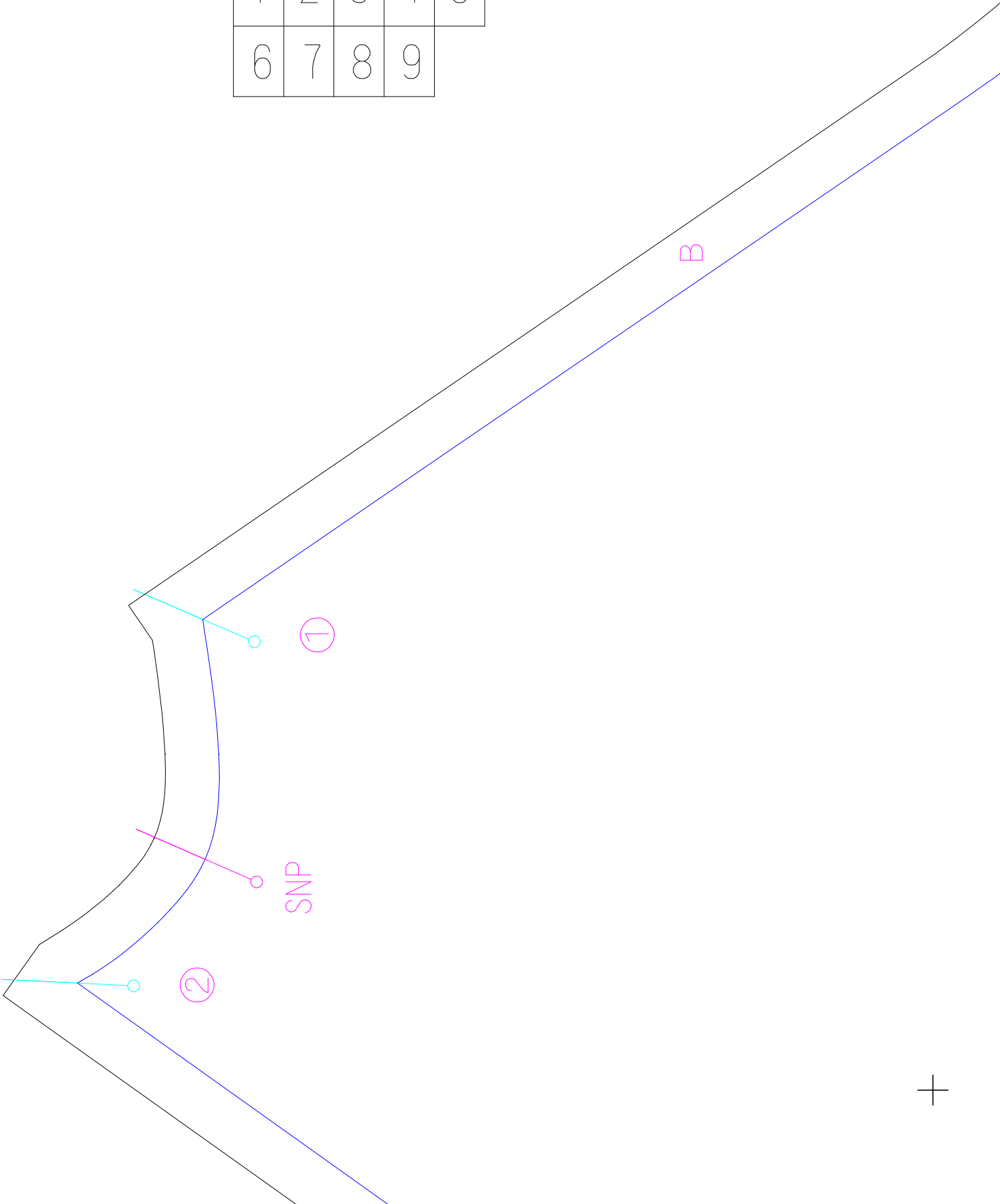


この図のように貼り合せてください

1	2	3	4	5
6	7	8	9	



+

+

<2>

スカーフ、スカーフの型紙

の作りかた

、L

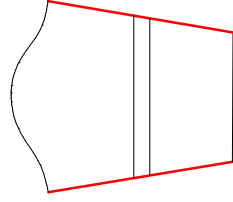
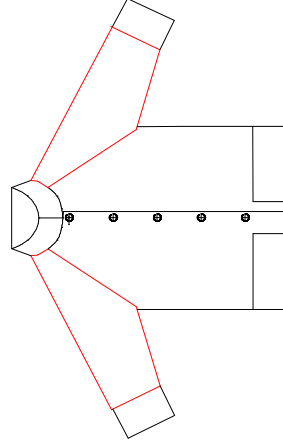
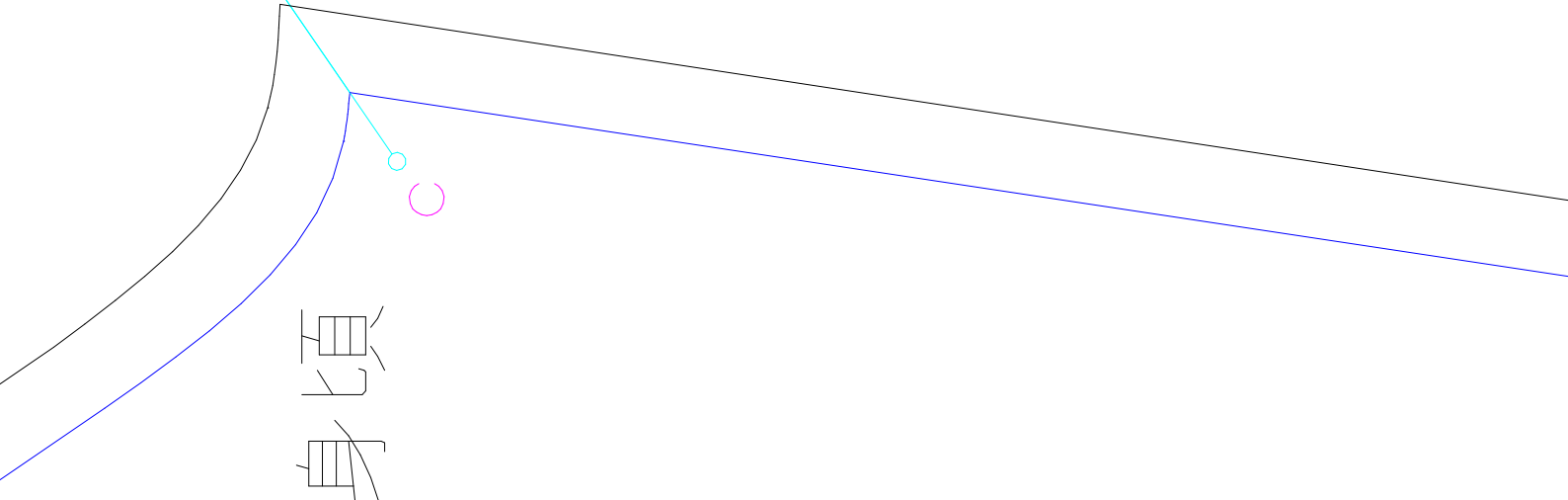
に2枚

(cuffs)

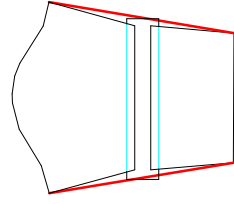
's L

(bilateral symmetry)

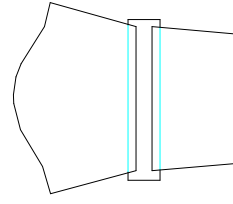
前身頃



余分を切り落とす



滑らかになるように
線をつなぎ直します



伸ばしたい分広げて、
裏から紙を足します

す

+

+



伸ばしたい分広げて、
裏から紙を足します

滑らかになるように
線をつなぎ直します

余分を切り落とす

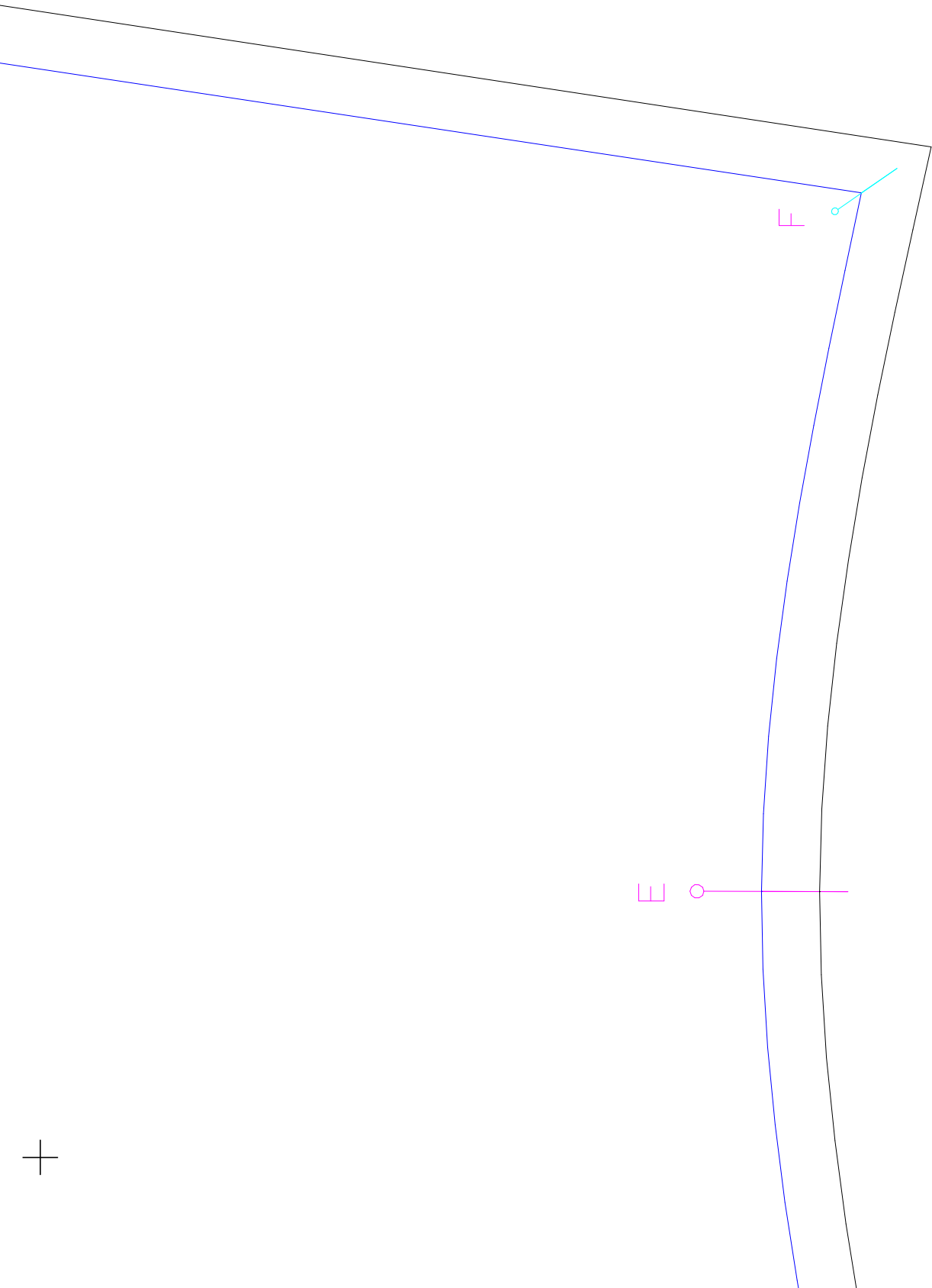
丈を増減したい時は↓この線で

切って間に伸ばしたい分紙を足したり

折りたたくで短くしたりと調節してください

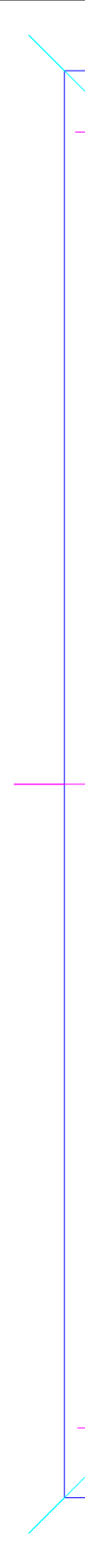
この方法を覚えていると他の型紙でも簡単に応用がききますよ

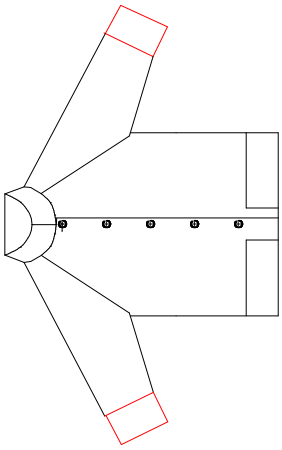




LL

LL





必ず伸びる布を使ってください

ジャージ・スタジヤン
そで口のリブ
左右対称に2枚
婦人L
2枚
Letter jacket
Cuffs
× 2

F

F

F

F

F

F

< 6 >



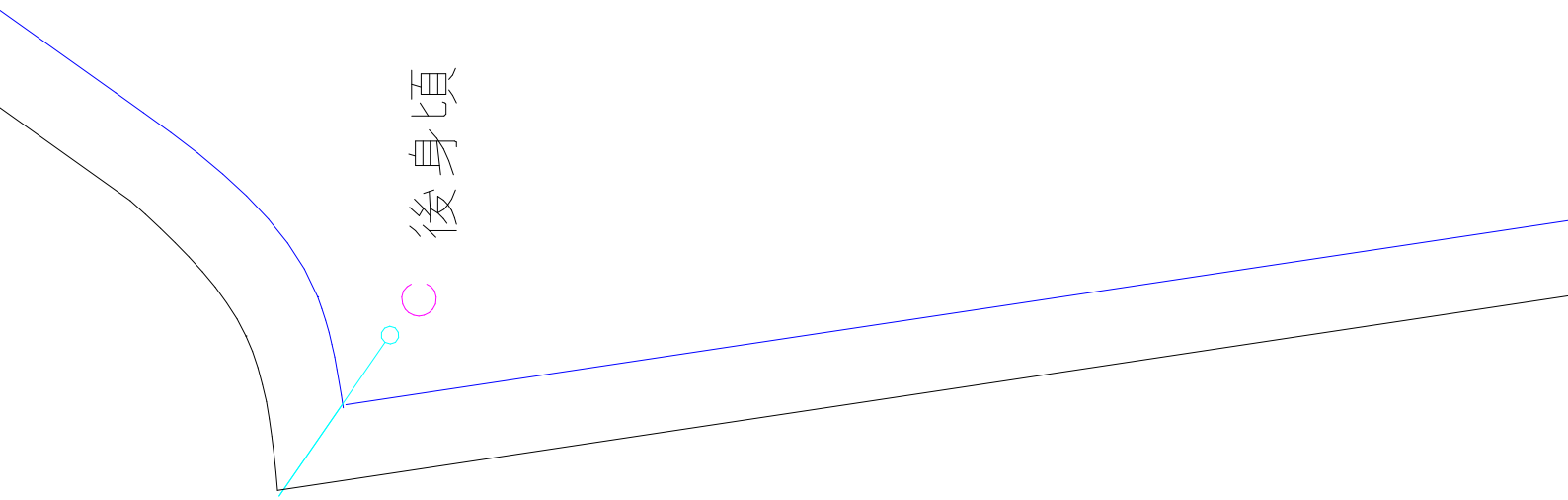
A



+

+

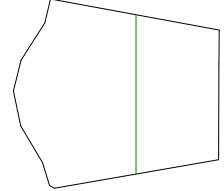
ジャージ・スカジ
 リブ付きのそで
 婦人 L
 左右対称に2枚
 Sleeve (cuffs)
 Lady's L
 x 2 (bilateral)



後身頃

C

丈をかえるには



真ん中あたりで分割します

+

+

伸ばした
 裏から糸

伸ばした
裏から糸

丈を

切っ

折り

このア

真ん中あたりで分割します

D

そでリブ
F E F

そでリブ
F E F

+

+

+

