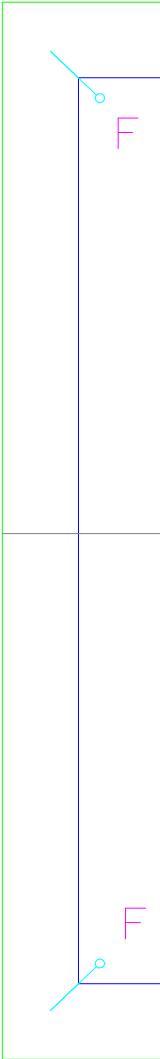
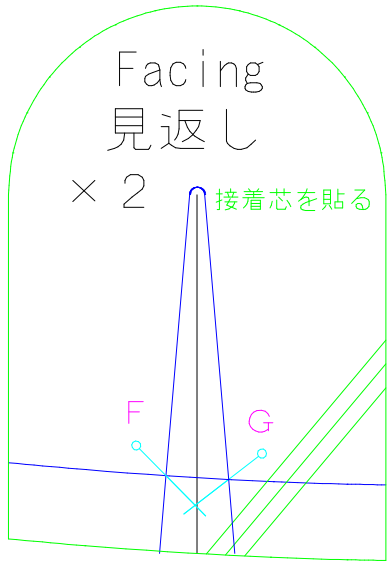
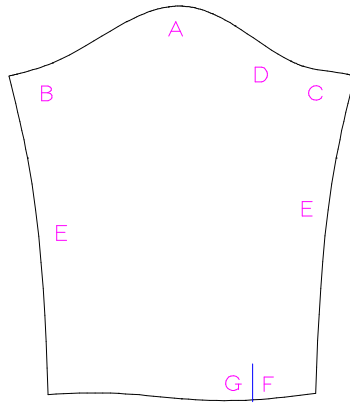
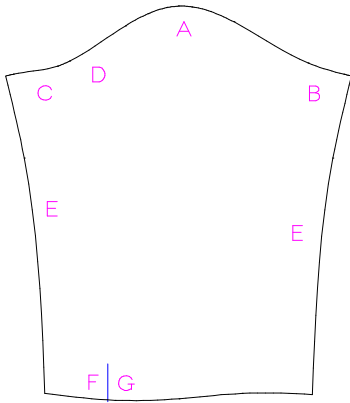


1	2	3
4	5	6
7	8	9





F

ブラウス、チャイナブラウス、着物風ブラウス 共用
 ビショップスリーブ カフス2
 婦人 L
 × 2

Blouse
 Short sleeves cuffs 2
 Lady's L

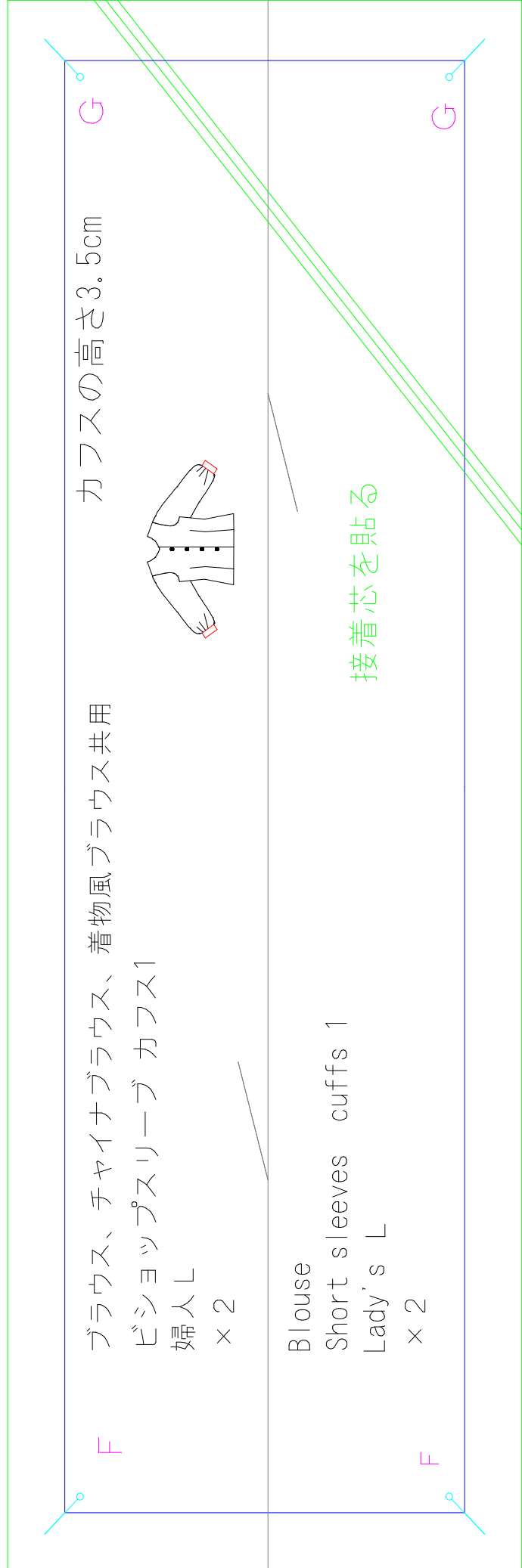
接着芯を貼る

F

× 2

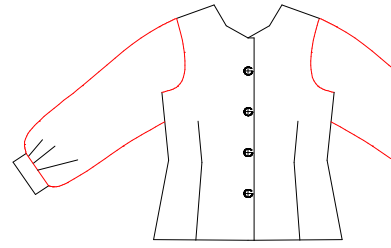
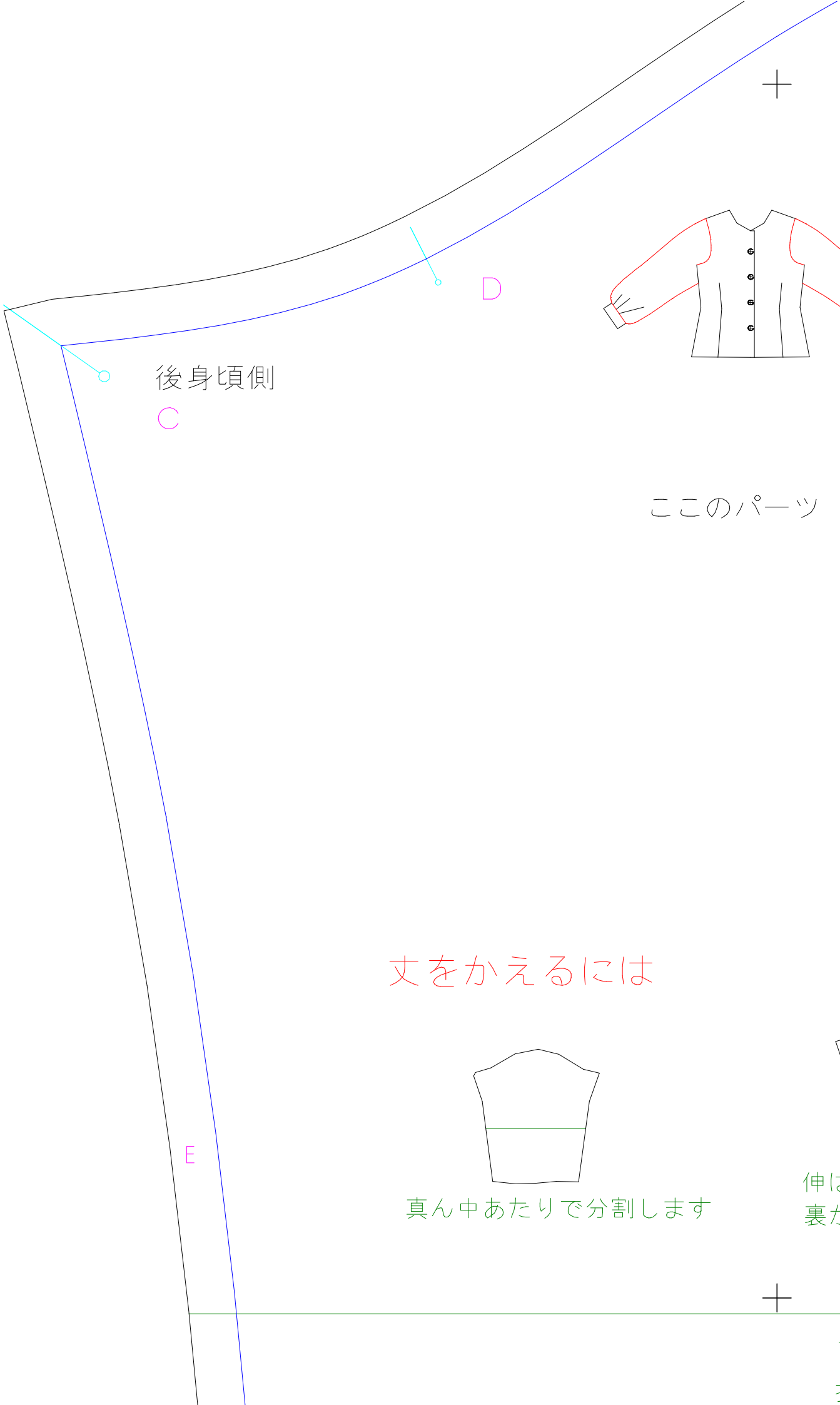
A





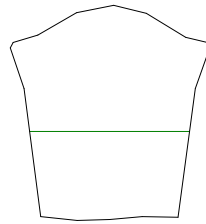
ブラウス、チャイナブラウス、着物風ブラウス共用
ビショップスリーブ カフス1
婦人L
x 2

Blouse
Short sleeves cuffs 1
Lady's L
x 2



このパーツ

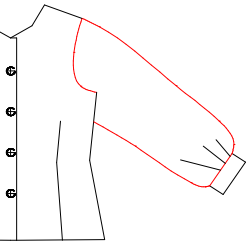
丈をかえるには



真ん中あたりで分割します

伸ば
裏か

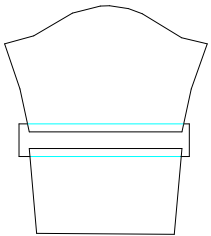




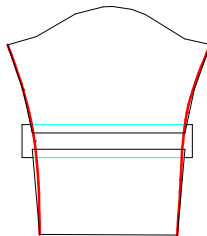
ブラウス
 着物風ブラウス
 チャイナブラウス
 ビショップスリーブ
 婦人L
 × 2

Blouse
 Short sleeves
 Lady's L
 × 2

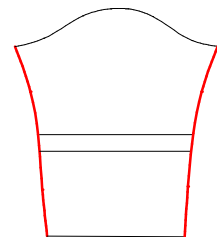
パーツ



伸ばしたい分広げて、
裏から紙を足します



滑らかになるように
線をつなぎ直します

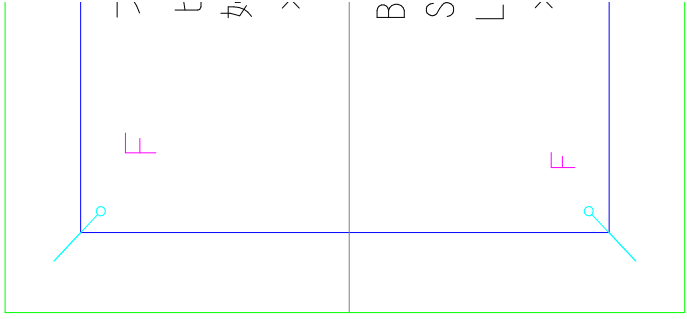
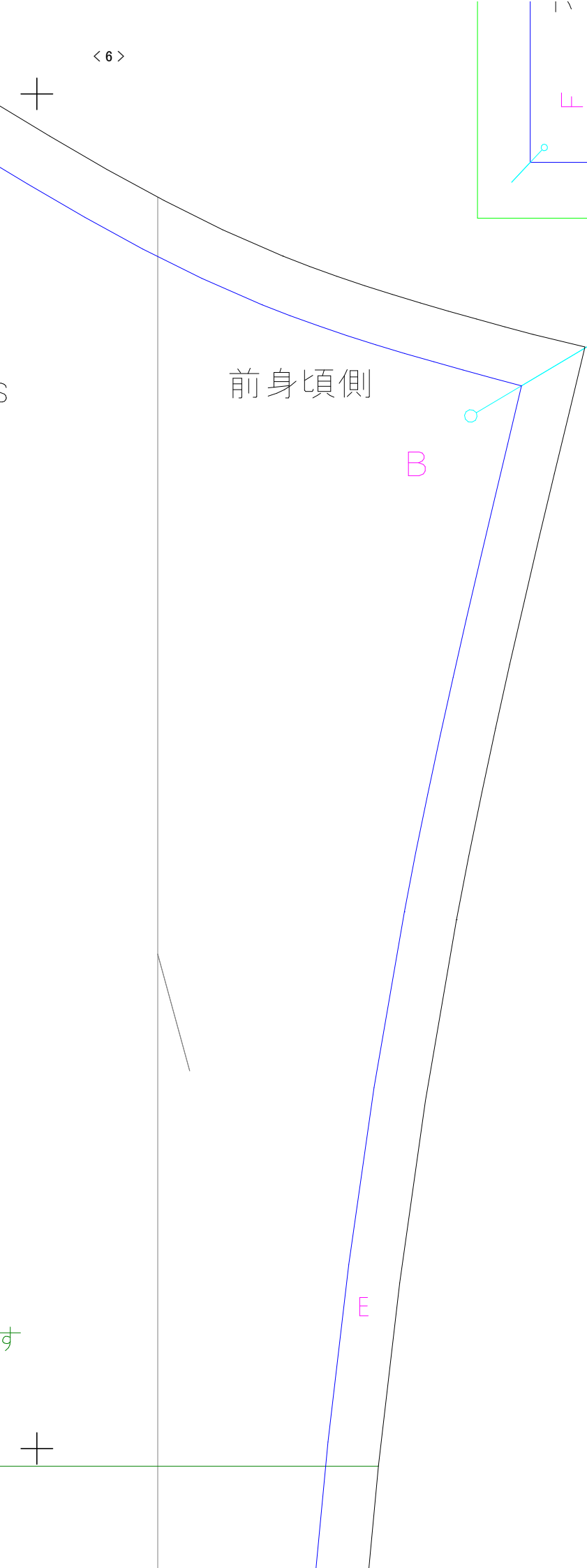


余分を切り落とす

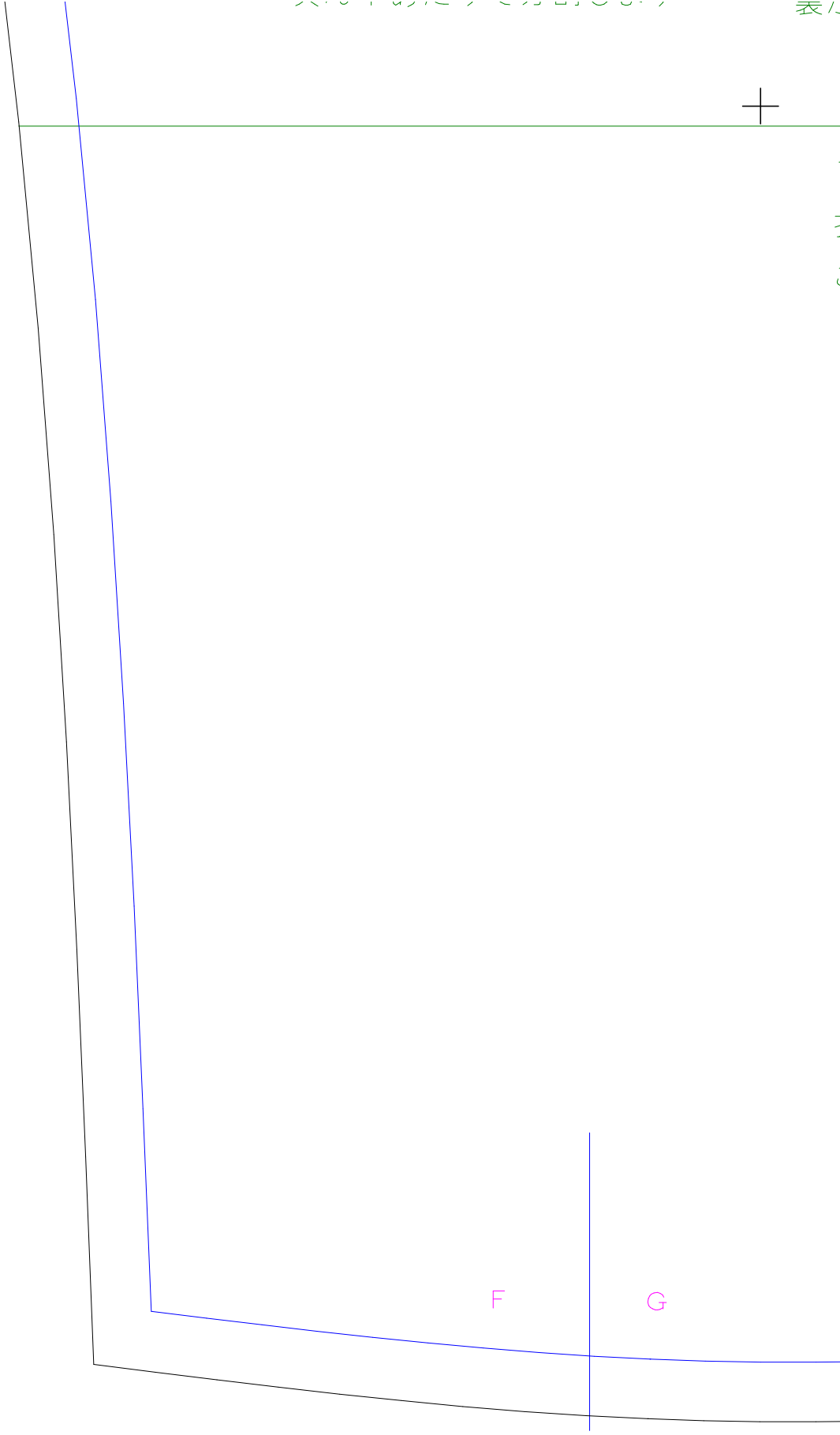
丈を増減したい時は↓この線で

切って間に伸ばしたい分紙を足したり
折りたたんで短くしたりと調節してください

<6>



<7>



F

G



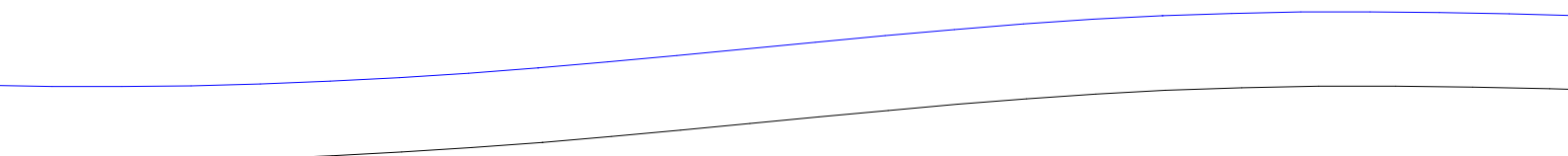
<8>

丈を増減したい時は↓この線で

切って間に伸ばしたい分紙を足したり

折りたたんで短くしたりと調節してください

この方法を覚えていると他の型紙でも簡単に応用がききますよ



< 9 >

