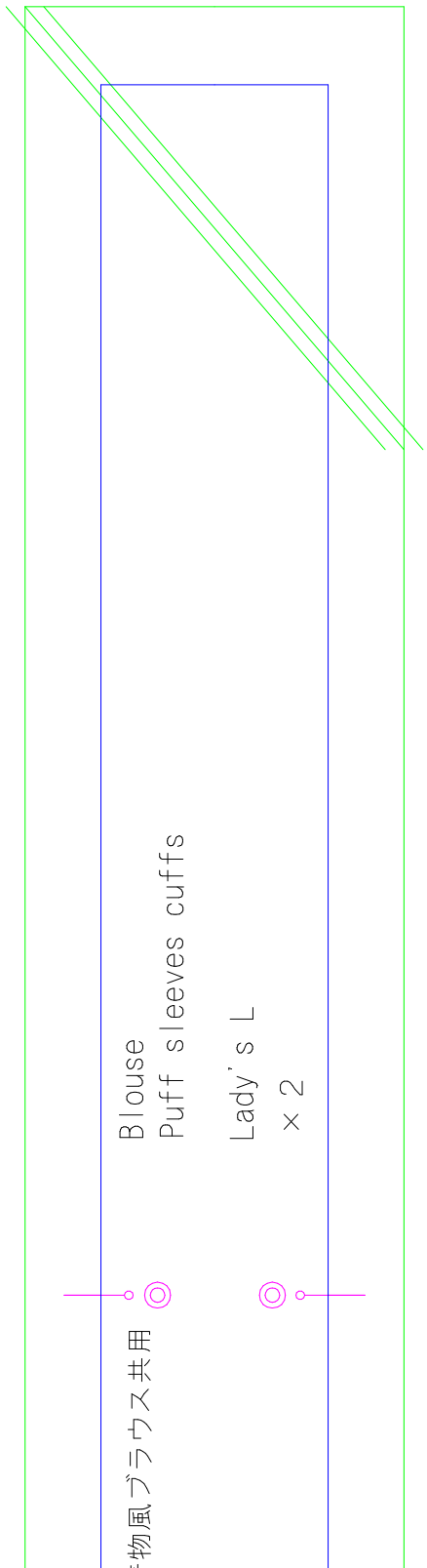


この型紙  
追加パー  
単品で

縫い代を折ってからゴムを入れる

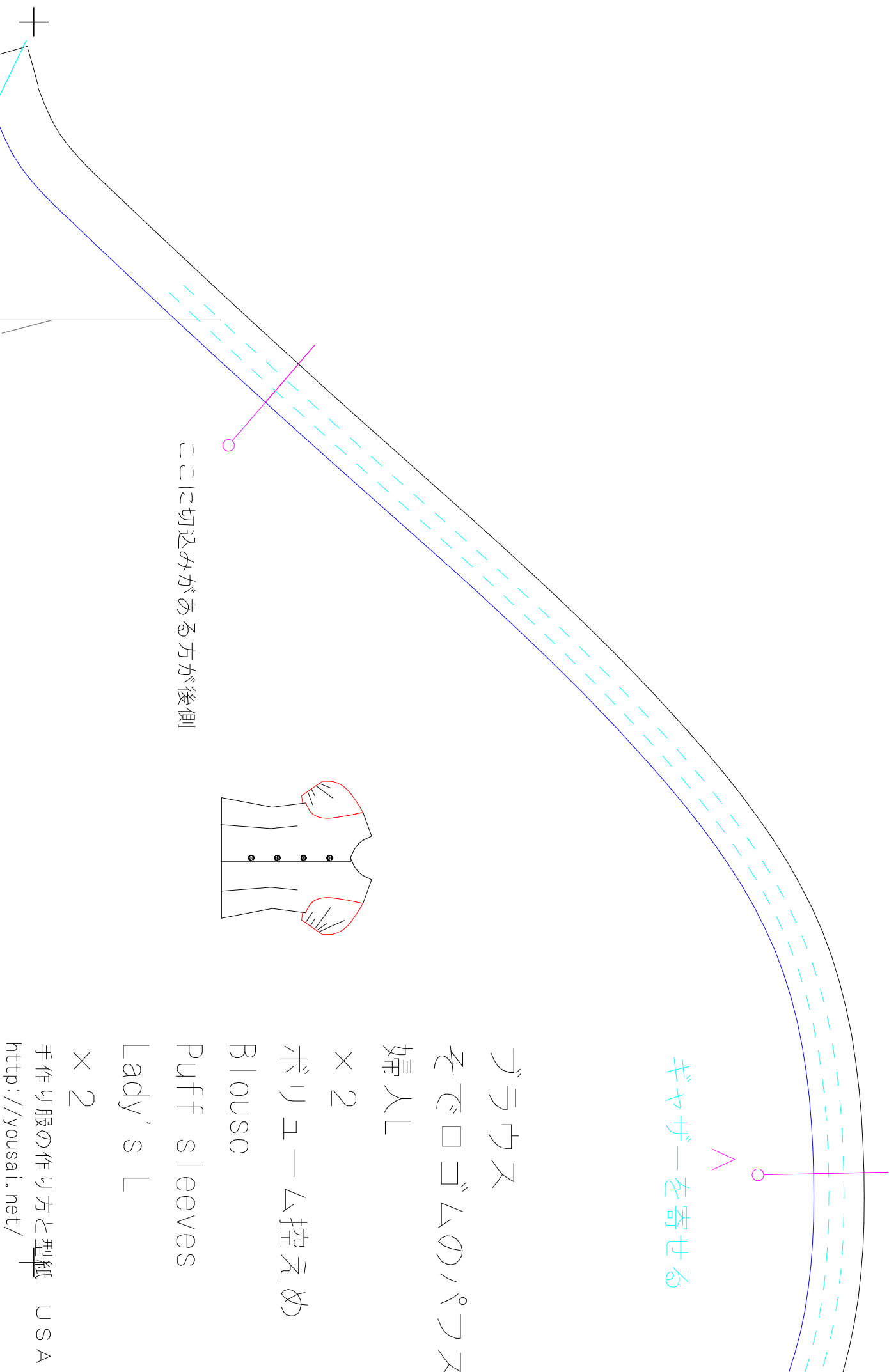


# 貼り合わせ図

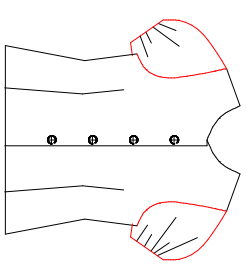
1	2
3	4

<1>





ここに切込みがある方が後側



ギャザーを寄せる

A

ブラウス

そでロゴのピンス

婦人L

× 2

ボリューム控えめ

Blouse

Puff sleeves

Lady's L

× 2

手作り服の作り方と型紙 USA

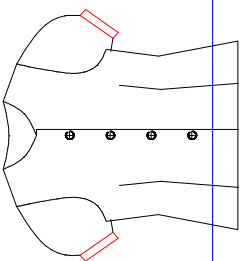
<http://yousai.net/>



この型紙はダウンロードの型紙屋さんの追加パーツです。  
単品ではつかえませんがご注意ください

B

ブラウス、チャイナブラウス、着物風ブラウス共用  
パフスリーブ カフス  
婦人L  
× 2



< 3 >

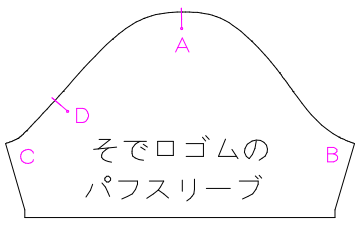
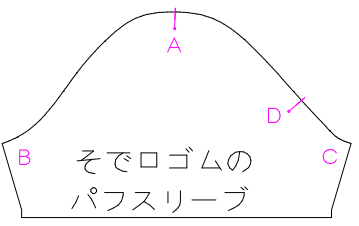




ソムのパフスリーブ

△控えめ

eeves



< 4 >

