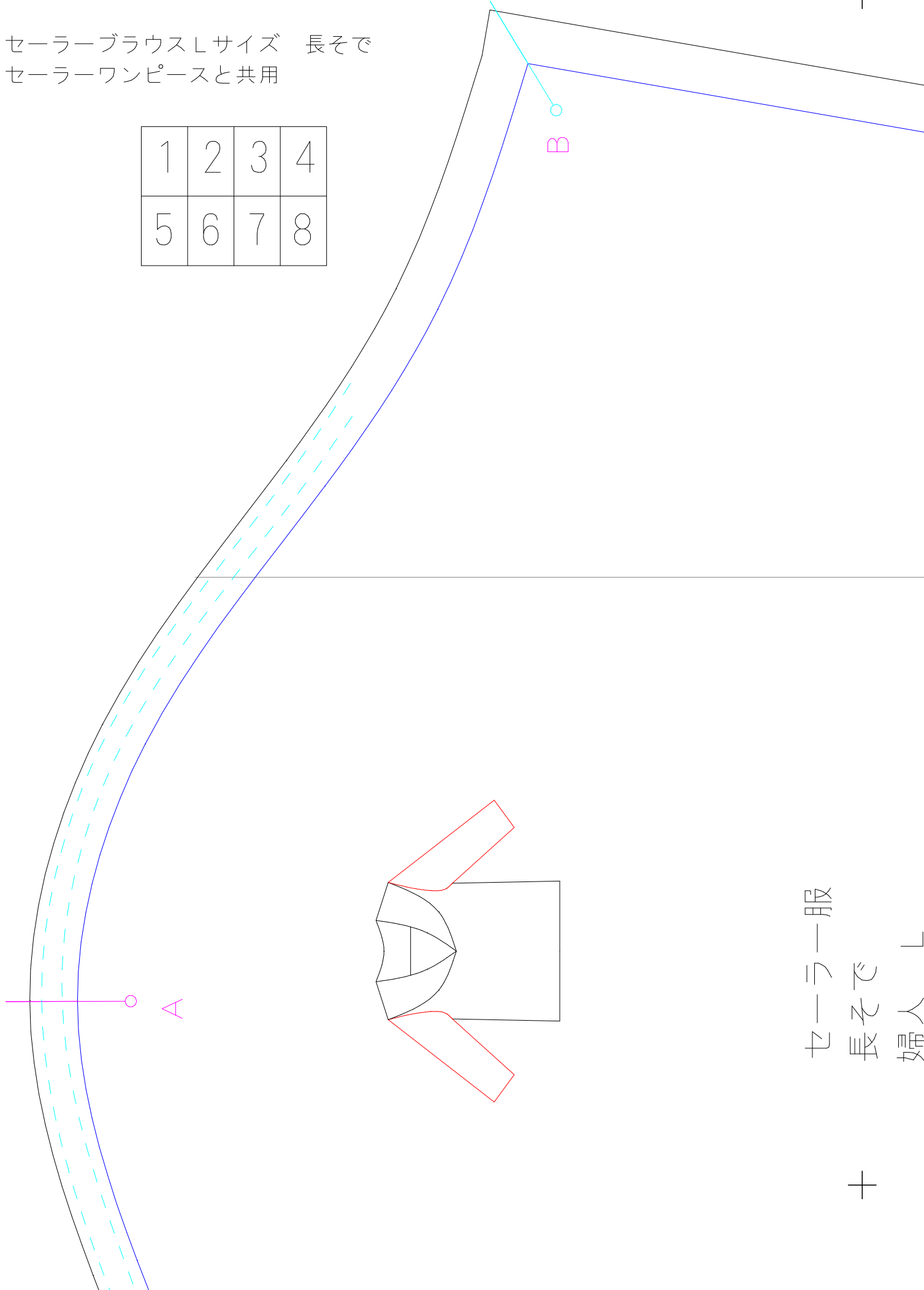


<1>

セーラーブラウス Lサイズ 長そで
セーラーワンピースと共用

1	2	3	4
5	6	7	8



セーラー服

長そで

婦人 L

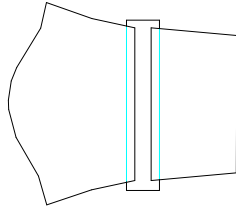
+

長そで

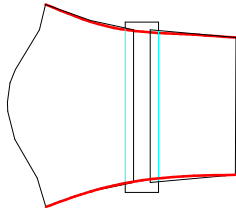
婦人 L

Sailor Blouse
Long sleeve
Lady's L

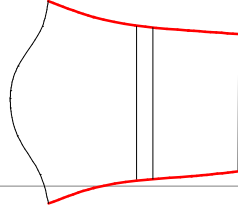
×2



伸ばしたい分広げて、
裏から紙を足します



滑らかになるように
線をつなぎ直します



余分を切り落とす

⑤

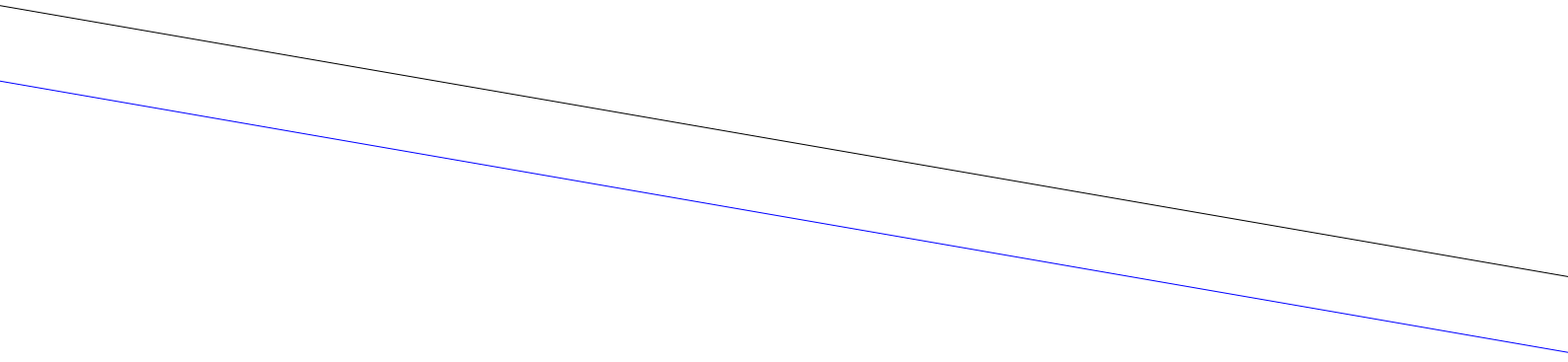
丈を増減したい時は↓この線で

切って間に伸ばしたい分紙を足したり

折りたんで短くしたりと調節してください

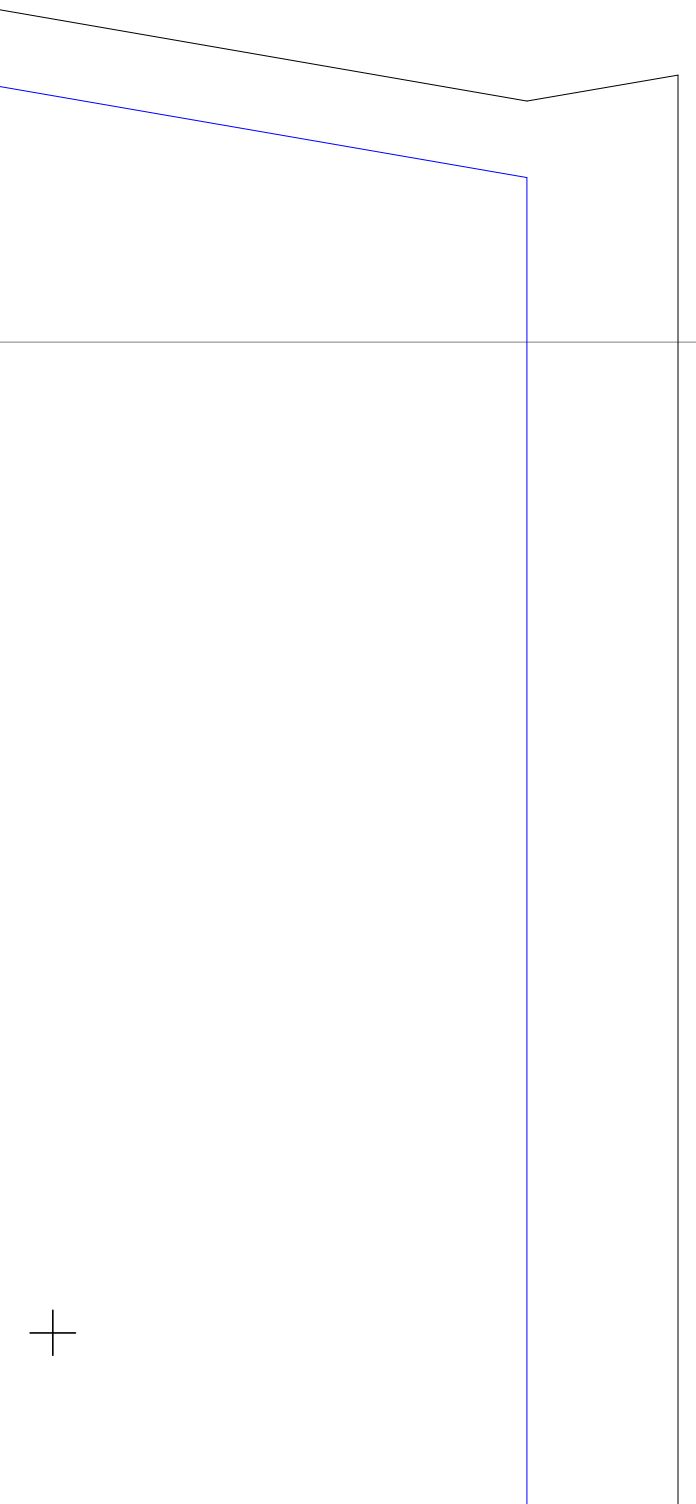
この方法を覚えていると他の型紙でも簡単に応用がききますよ





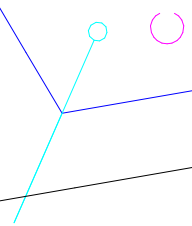
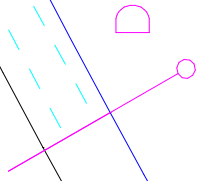
この方法を見ていると他の空紙でも間車に心用かささまりも





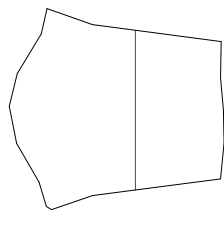


< 5 >



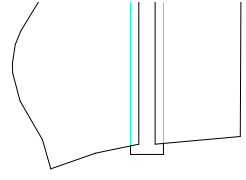


丈をかえるには



真ん中あたりで分割します

⑤



伸ばしたい分
裏から紙を

丈を増減

切って間
折りたた
この方法を
+



