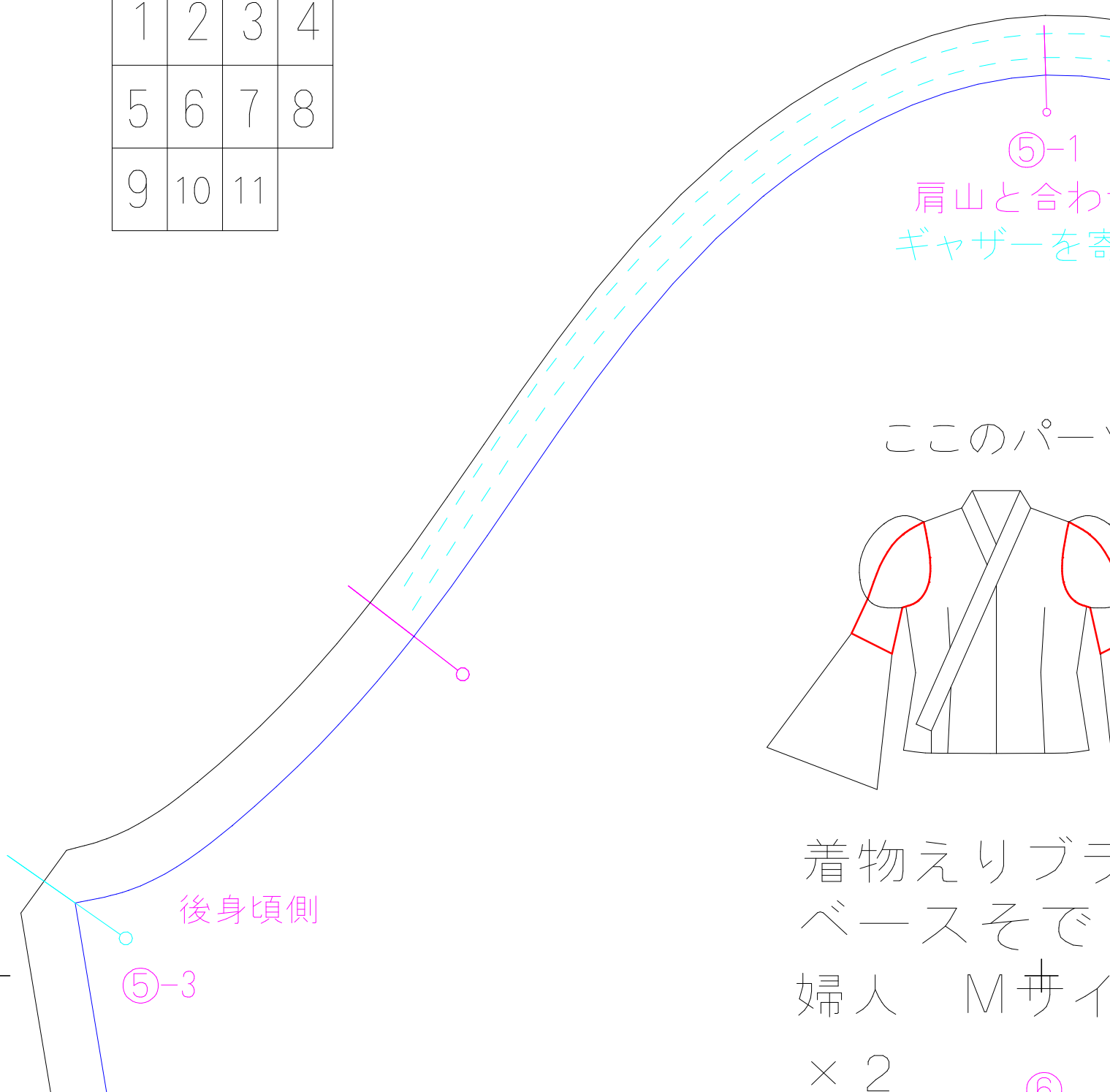
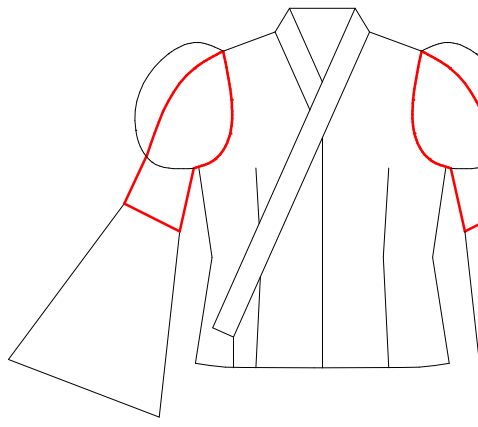


| | | | |
|---|----|----|---|
| 1 | 2 | 3 | 4 |
| 5 | 6 | 7 | 8 |
| 9 | 10 | 11 | |



⑤-1
 肩山と合わせ
 ギャザーを寄

ここのパー



後身頃側

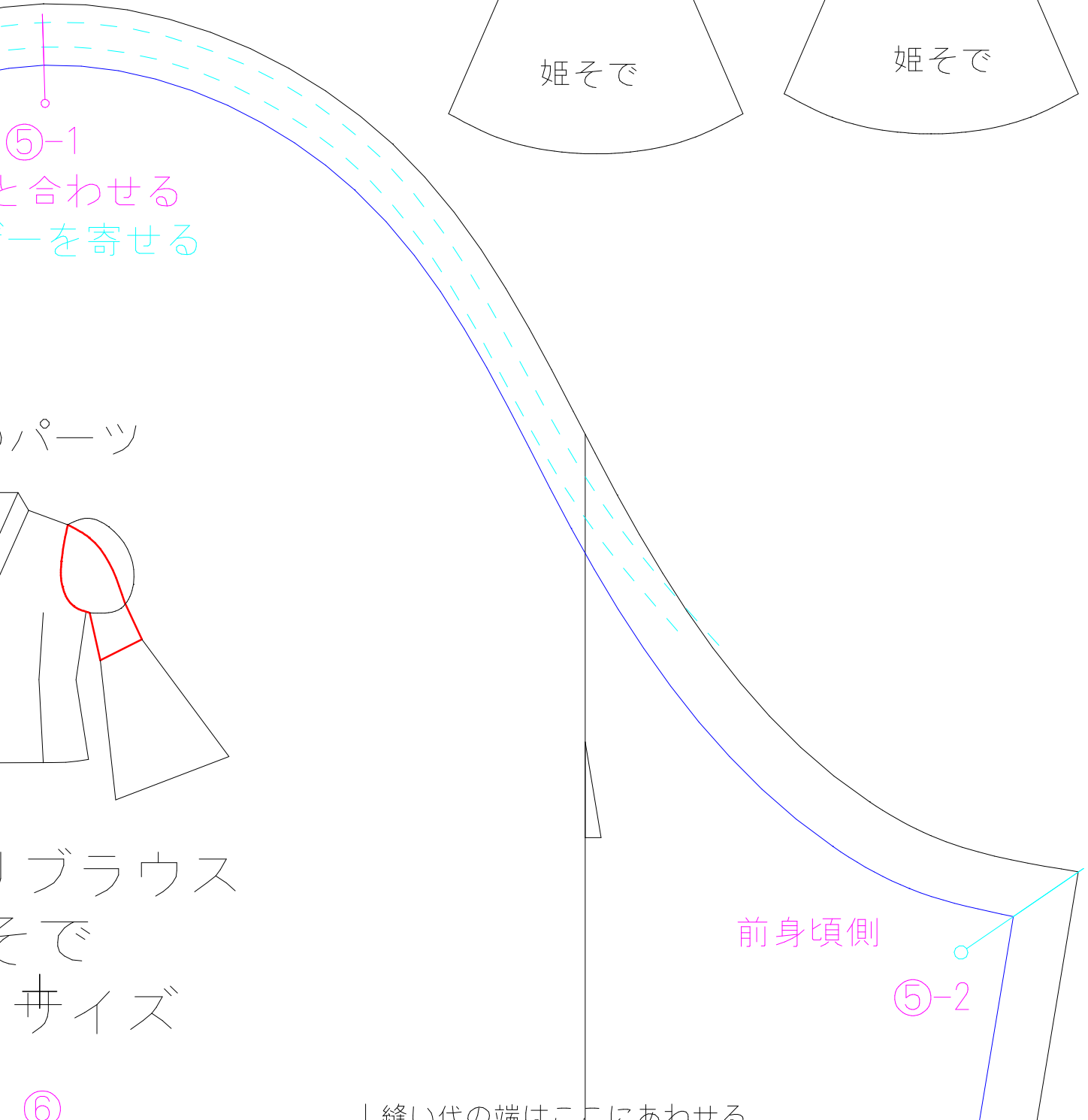
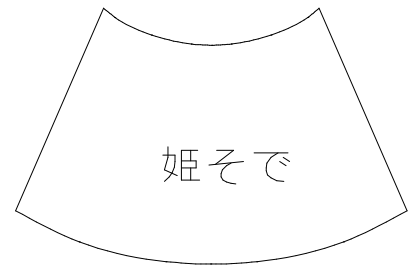
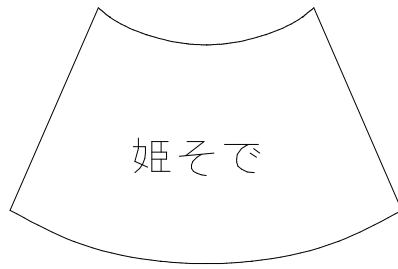
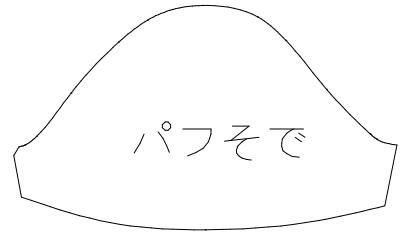
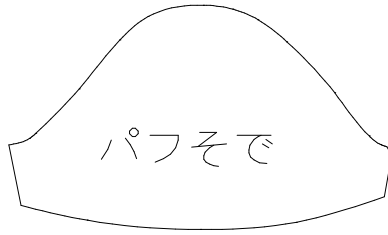
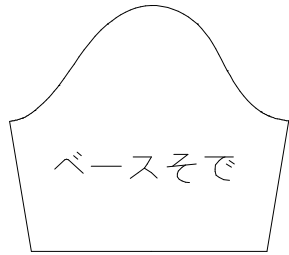
⑤-3

着物えりブラウ
 ベースそで
 婦人 Mサイ

× 2

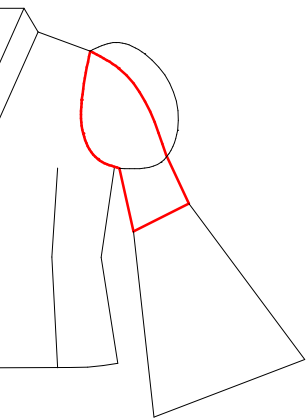
⑥





⑤-1
と合わせる
線を寄せる

パーツ



ブラウス
そで
サイズ

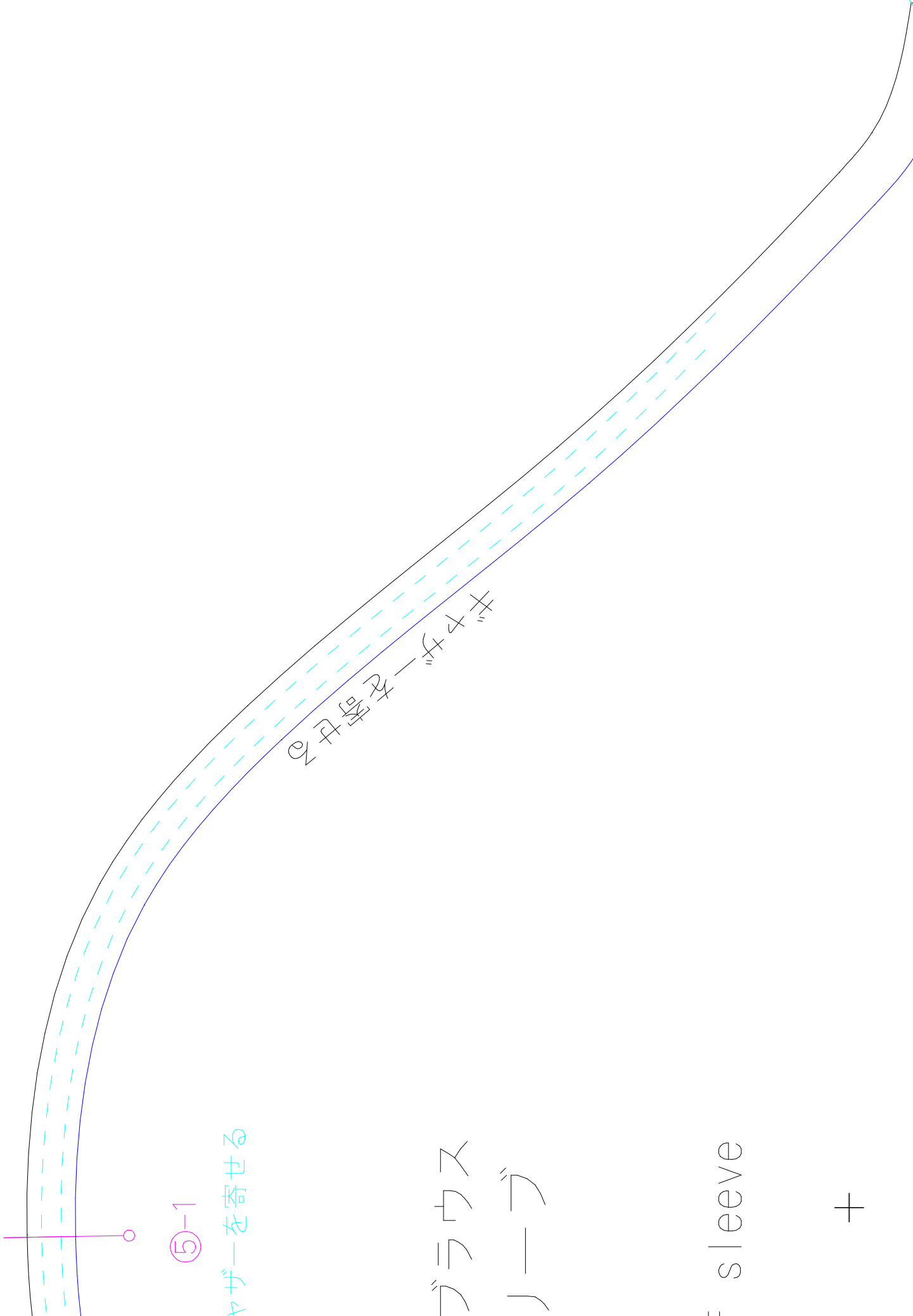
前身頃側

⑤-2



⑥

縫い代の端はここに合わせる



⑤-1

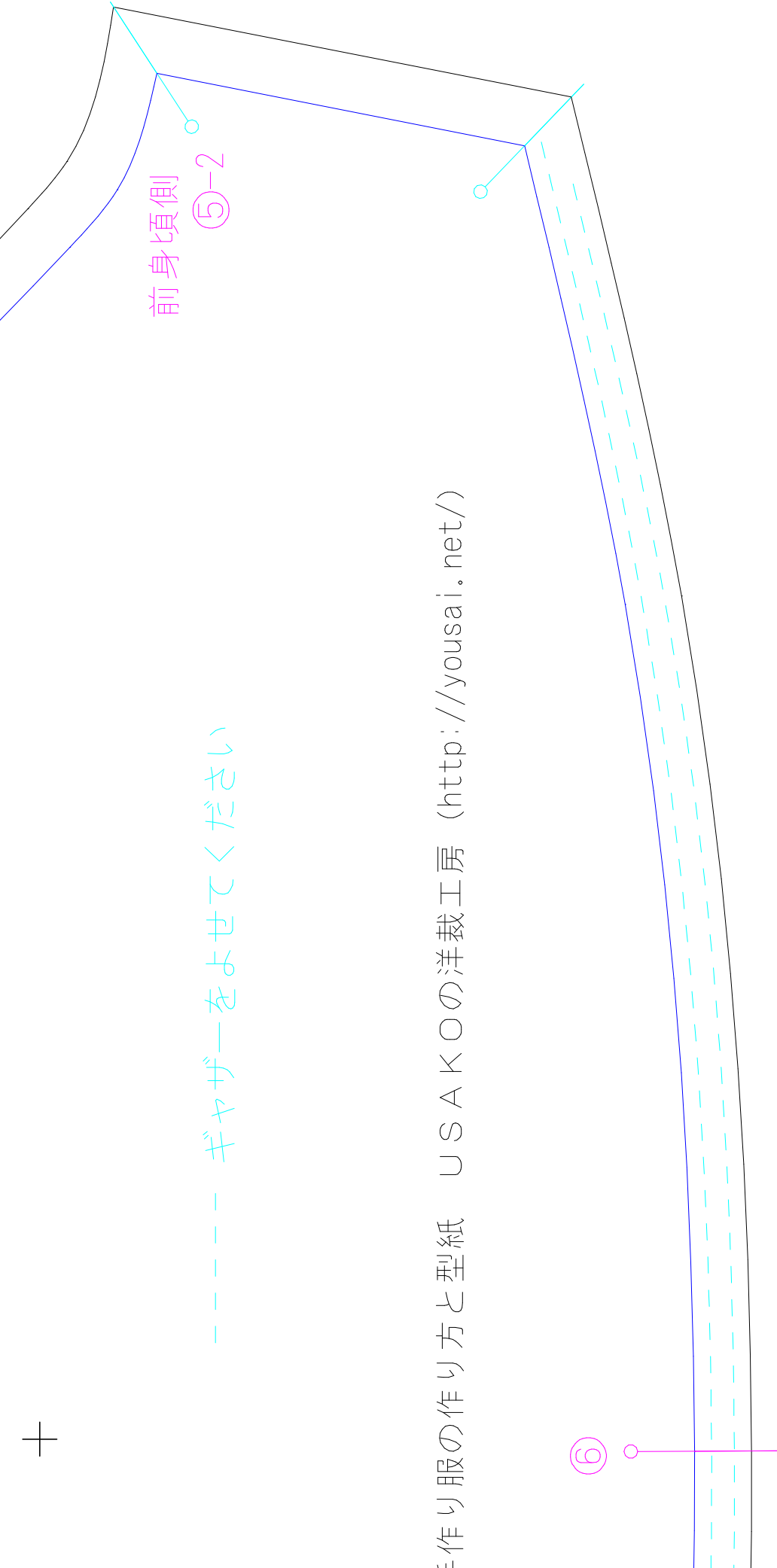
ヤザーを寄せる

チャイナブラウス
を寄せる

ブラウス

ジャー

sleeve



作り方の作り方と型紙 USAKOの洋裁工房 (<http://yousai.net/>)

後身頃側

< 5 > バブ付き姫そで ブラウス、チャイナブラウス、着物えりブラウス共用

⑤-3

⑦

⑥

⑨

ベースそで
婦人 Mサイ
× 2

手作り服の作り方と型

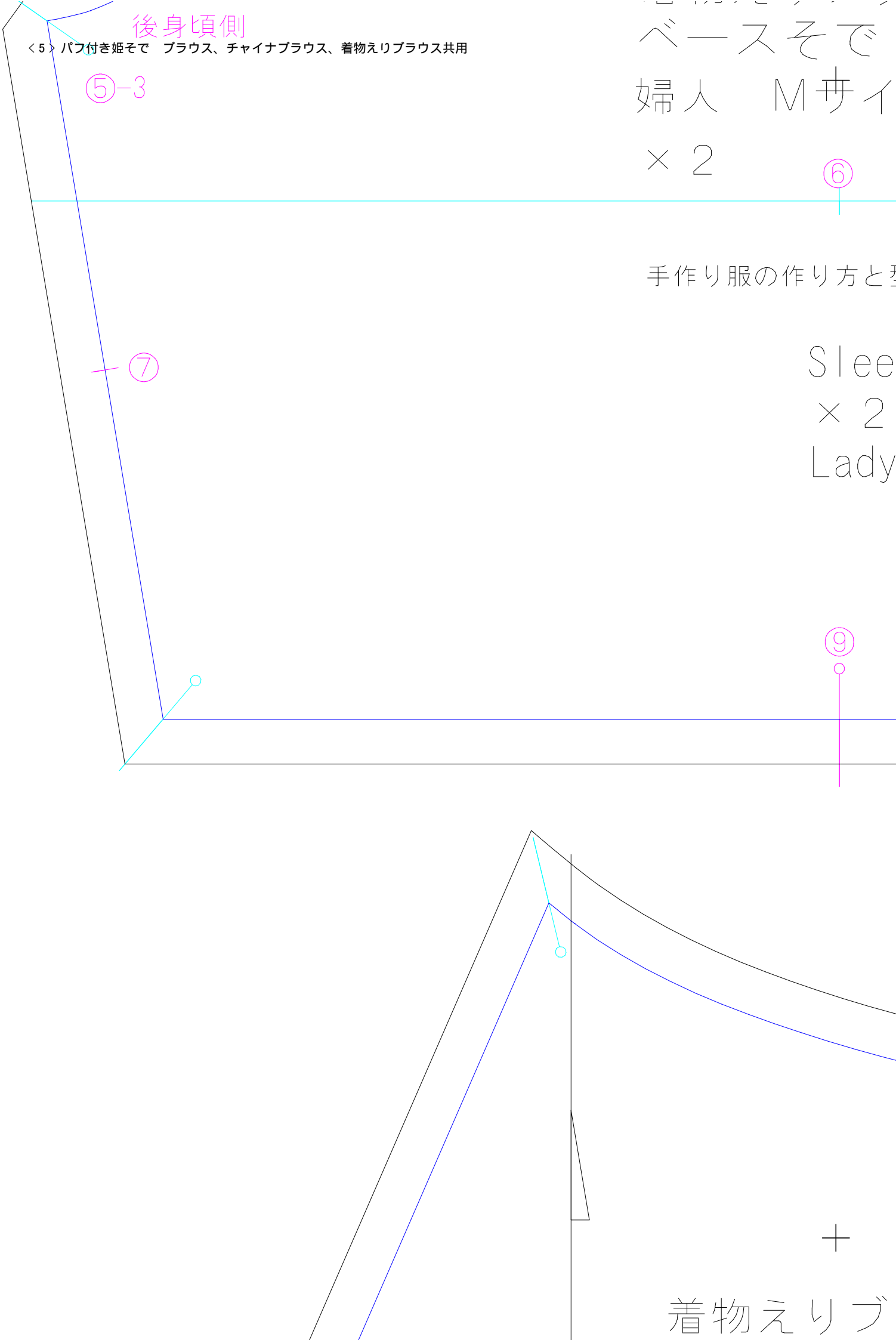
Slee
× 2
Lady

着物えりブ

+

+

+



そで
サイズ

<6> パフ付き姫そで ブラウス、チャイナブラウス、着物えりブラウス共用

前身頃側

⑤-2

+

⑥

↓縫い代の端はここにあわせる

り方と型紙 USAKOの洋裁工房 (<http://yousai.net/>)

Sleeve

× 2

Lady's M

⑦

⑨

⑨

+

+

りブラウス

Sleeve

Lady's M

＜7＞ パフ付き姫そで ブラウス、チャイナブラウス、着物えりブラウス共用

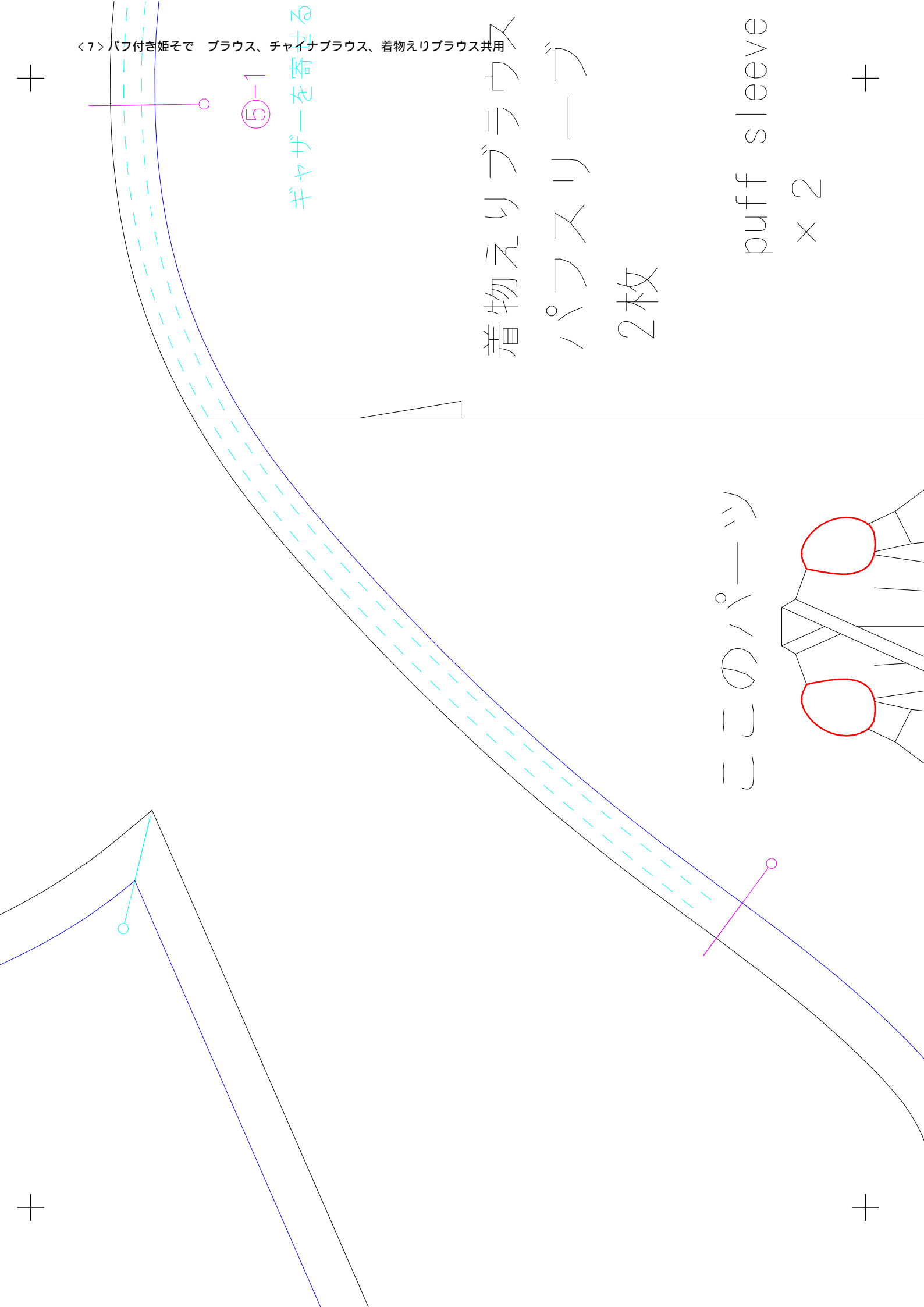
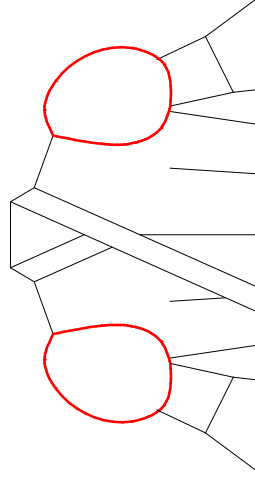
⑤-1

ギャザーを寄せる

着物えりブラウス
パフスリーブ
2枚

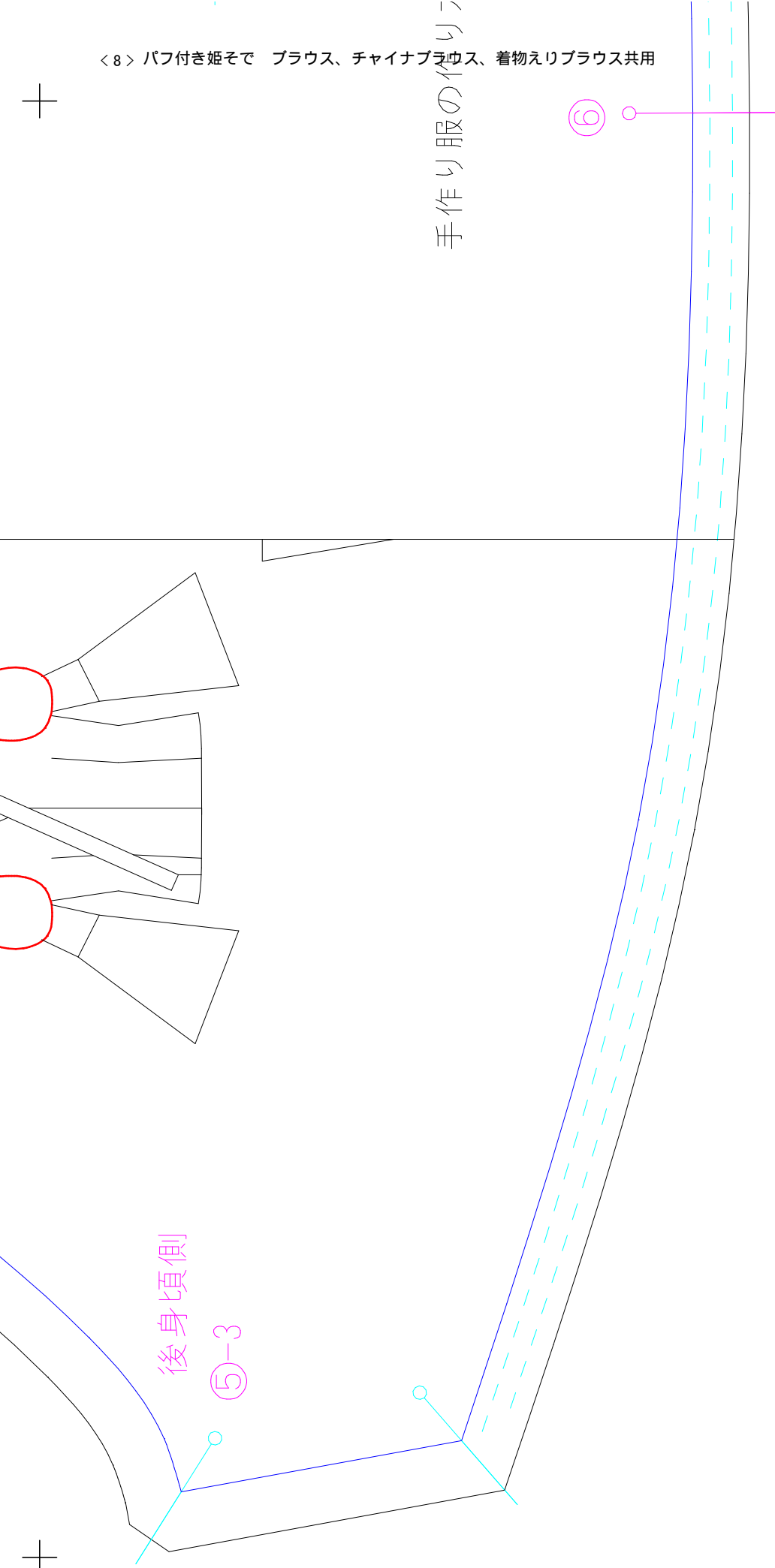
puff sleeve
× 2

ここのパーツ



<8> パフ付き姫そでブラウス、チャイナブラウス、着物えりブラウス共用

手作り服の作り方



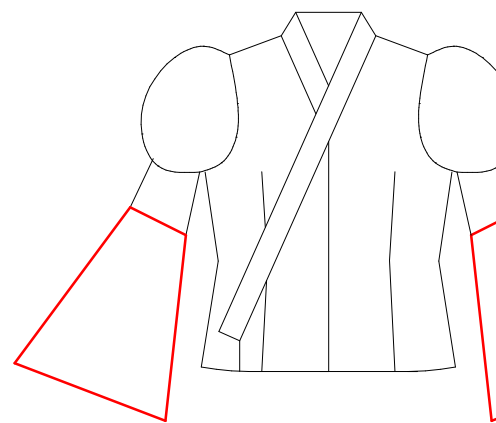
後身頃側

⑤-3

⑥

<9> パフ付き姫そで ブラウス、チャイナブラウス、着物えりブラウス共用

着物えりブ
姫そで
×2



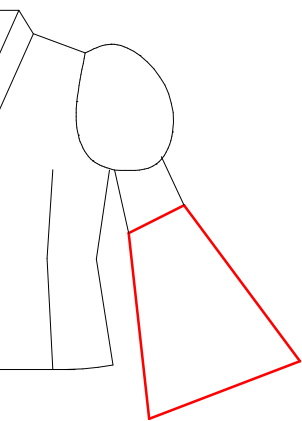
ここのパーツ

⑧



りブラウス

Sleeve
Lady's M
×2



パーツ

手作り服の作り方と型紙 USAKOの洋装

↓黒袖はここまで↓



<11> パフ付き姫そで ブラウス、チャイナブラウス、着物えりブラウス共用

⑧

〇の洋裁工房 (<http://yousai.net/>)