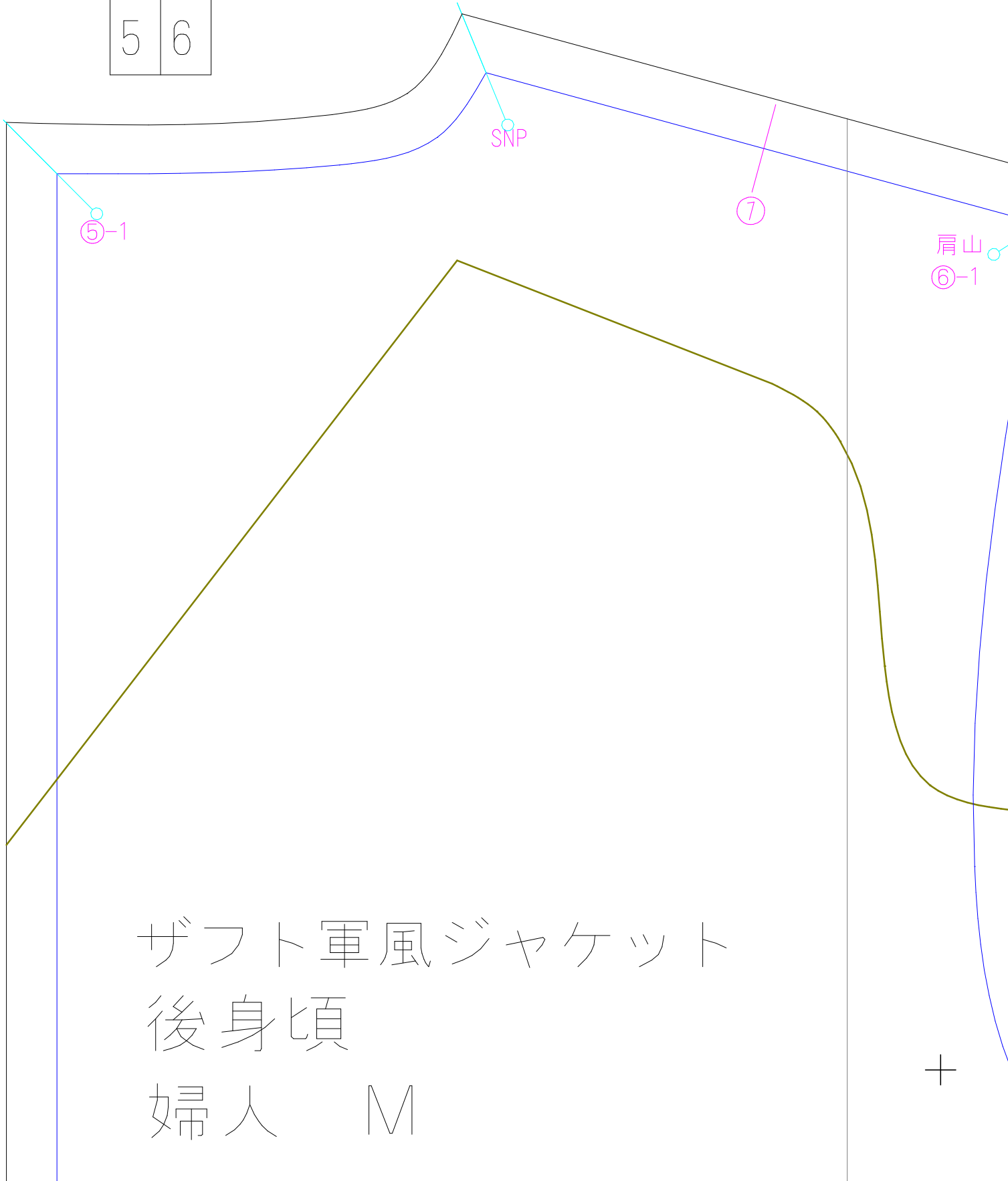
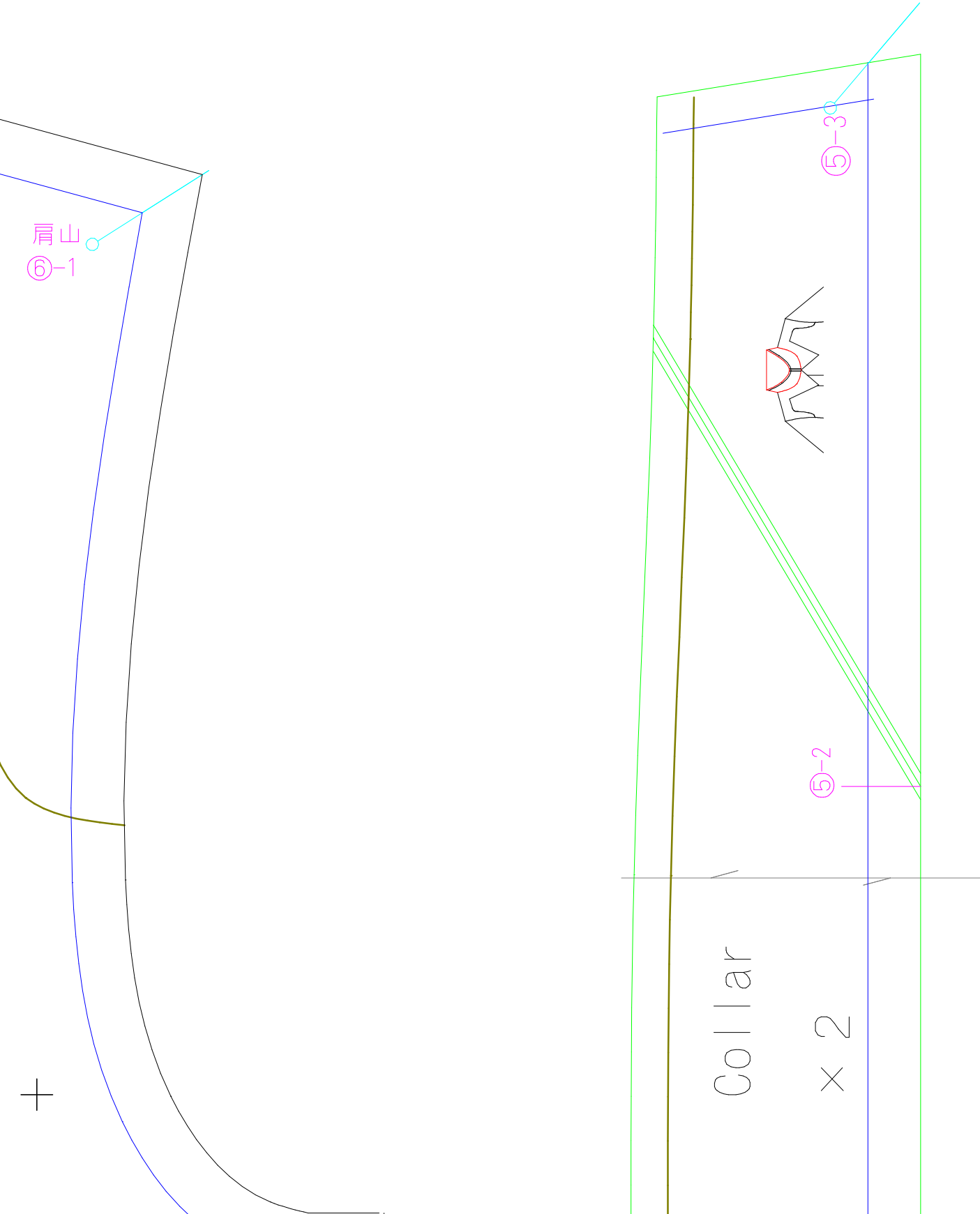


貼り合わせ図

1	2
3	4
5	6



ザフト軍風ジャケット
 後身頃
 婦人 M



<3>

後身頃

婦人 M

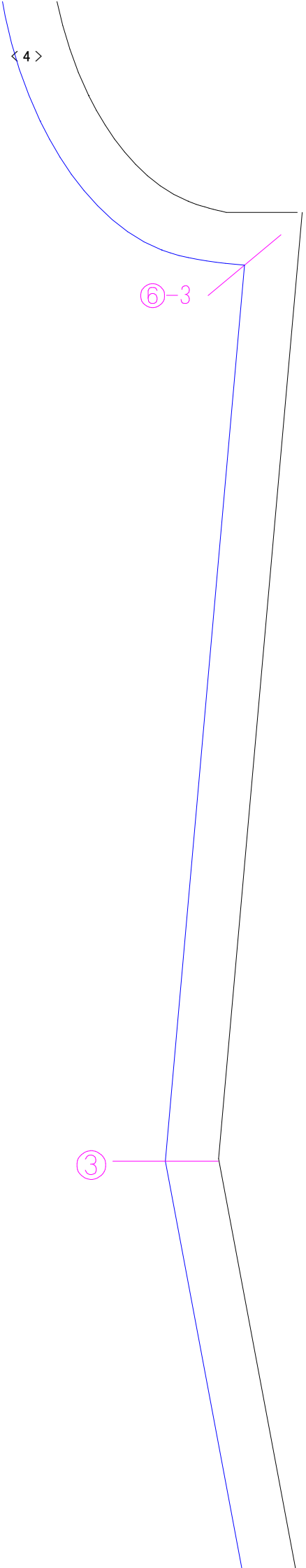
Lady's M

Back

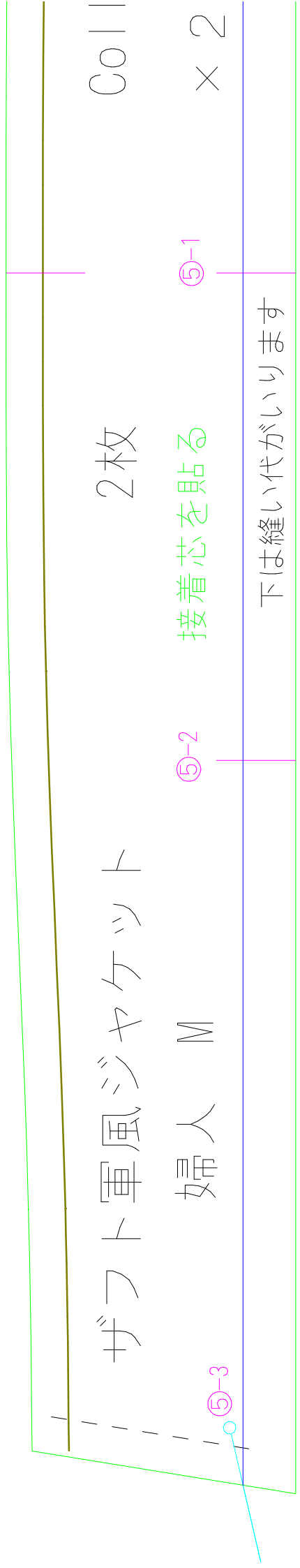
× 2

②





バイアステープで包むので縫い代はいりません

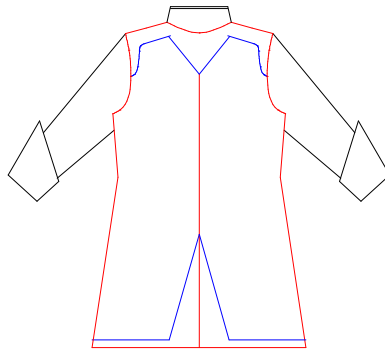


ザフト軍風ジャケット

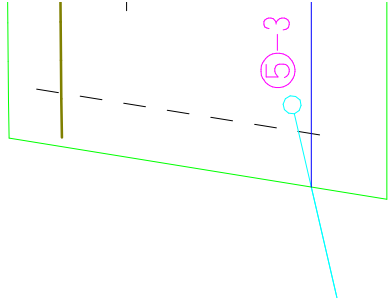
婦人 M

× 2

< 5 >



< 6 >



<7>

10分の1サイズです

テープで貼り合わせると縫う手順がわかりやすくなります

10分の1で書いた布幅の上に配置すると

布の量の計算が簡単に出来ます

